

	HSM-3604V/H		HSM-3604G1/G2		
標準HSM	HSM-5014V/H	原点センサ付	HSM-5014G1/G2	エンコーダ付	HSM-5014E
(V/H独立)	HSM-5028V/H	(V/H共通)	HSM-5028G1/G2	(V/H共通)	HSM-5028E
	HSM-6017V/H		HSM-6017G1/G2		HSM-6017E

MOTOROPACK®

中空ステッピングモータ HSMシリーズ

標準HSMシリーズ 寸法単位は〔mm〕

型式	ホールディ ングトルク	定格 電流	直流 抵抗	質量	外形	取付 ピッチ	取付 インロー	本体取付 ねじ深さ	負荷取付 ねじ	長さ	中空径	シャフト径	負荷 インロー径
	[gfcm]	[A]	[Ω]	[g]	A	B	ΦC	J	PCD H	D	φE	ΦF	φG
HSM-3604V/H	450	1.0	1.9	102/98	□36	28	32	3	25/-	19.2	16	30/24	20/-
HSM-5014V/H	1,400	2.0	1.1	187/179	□50	38.2	42	5	35/-	22.2	22	41/32	28/-
HSM-5028V/H	2,800	2.0	1.5	255/250	□50	38.2	42	5	35/-	29.2	22	41/32	28/-
HSM-6017V/H	1,700	1.0	5.5	236/226	□60	46	54	3	44/-	20	32	52/42	-

原点センサ付きHSMシリーズ 寸法単位は〔mm〕

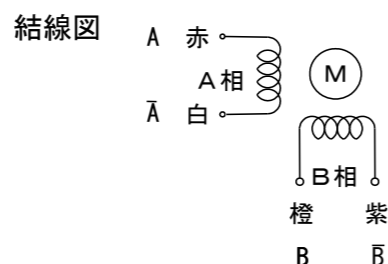
型式	ホールディ ングトルク	定格 電流	直流 抵抗	質量	外形	取付 ピッチ	取付 インロー	本体取付 ねじ深さ	負荷取付 ねじ	長さ	中空径	シャフト径	負荷 インロー径
	[gfcm]	[A]	[Ω]	[g]	A	B	ΦC	J	PCD H	D/K	φE	ΦF	φG
HSM-3604G1/G2	450	1.0	1.9	129	□36	28	32	3	25	23/30	16	30	20
HSM-5014G1/G2	1,400	2.0	1.1	204	□50	38.2	42	5	35	22/29	22	41	28
HSM-5028G1/G2	2,800	2.0	1.5	274	□50	38.2	42	5	35	29/36	22	41	28
HSM-6017G1/G2	1,700	1.0	5.5	258	□60	46	54	3	44	20/25	32	52	-

エンコーダ付HSMシリーズ 寸法単位は〔mm〕

型式	ホールディ ングトルク	定格 電流	直流 抵抗	質量	外形	取付 ピッチ	取付 インロー	本体取付 ねじ深さ	負荷取付 ねじ	長さ	中空径	シャフト径	負荷 インロー径
	[gfcm]	[A]	[Ω]	[g]	A	B	ΦC	J	PCD H	D	φE	ΦF	φG
HSM-5014E	1,400	2.0	1.1	211	□50	38.2	42	5	35	28	22	41	28
HSM-5028E	2,800	2.0	1.5	281	□50	38.2	42	5	35	35	22	41	28
HSM-6017E	1,700	1.0	5.5	274	□60	46	54	3	44	26	32	52	-

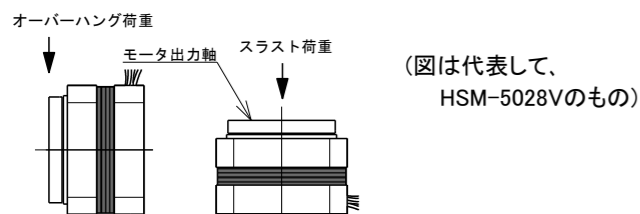
耐荷重

モータタイプ V/H.G1/G2.E 共通	オーバーハング荷重 (負荷取付面での横荷重)	スラスト荷重
HSM-3604	20N (2.0kgf)	7N (0.7kgf)
HSM-5014	30N (3.0kgf)	10N (1.0kgf)
HSM-5028		
HSM-6017		



共通仕様

- モータ相数 : 2相
- 基本ステップ角 : 1.8度
- 絶縁階級 : B種(130°C)
- 絶縁耐圧 : AC50/60Hz 500V 1分間
- 絶縁抵抗 : DC500V 1000MΩ以上



HSMシリーズ適用ドライバ

・モータとそれに適用する弊社製ドライバについての対応表は、別紙『モータと適用ドライバの表』をご覧ください。

- 御お客様のご用途・駆動条件に最適なドライバを提案または選定いたします。
 - ・パルス入力タイプ
 - ・AE-LINK (コントローラ内蔵)ドライバ etc.

株式会社旭エンジニアリング
http://www.asahi-engineering.co.jp

小平事業所
〒187-0043 東京都小平市学園東町3-3-22
Tel : 042-342-4422 (代) Fax : 042-342-4423
Mail : ae-info@asahi-engineering.co.jp

販売元 : 旭日興産株式会社
本社 : 〒102-0083 東京都千代田区麹町3-1 (麹町311ビル6階)
Tel : 03-3265-0971 Fax : 03-3261-0152
関東営業所 : 〒187-0043 東京都小平市学園東町3-6-12-2
Tel : 042-343-8955 Fax : 042-343-5600
ホームページ : http://www.asahi-kohsan.com /
Mail : sale07@asahi-kosan.co.jp

HSM
Hollow Shaft Motor

ASAHI ENGINEERING CO., LTD

中空ステッピングモータ H S M シリーズ

(Hollow Shaft Motor)

	HSM-3604V/H		HSM-3604G1/G2		
標準HSM	HSM-5014V/H	原点センサ付	HSM-5014G1/G2	エンコーダ付	HSM-5014E
(V/H独立)	HSM-5028V/H	(V/H共通)	HSM-5028G1/G2	(V/H共通)	HSM-5028E
	HSM-6017V/H		HSM-6017G1/G2		HSM-6017E

中空ステッピングモータ HSMシリーズの概要

- □36、□50の2種類に加えて、□50と□60の薄型モデルを標準化。
- 標準タイプは2種の中空シャフト形状（取付台付きシャフト：Vとタップ穴付きシャフト：H）を用意しましたので、ご注文時にどちらかをご指定下さい。
- 新たに原点センサ付とエンコーダ付を加えて、さらに用途が広がりました。こちらのタイプは中空シャフトの選択は必要ありません。（両方の取付が可能です。）

標準 HSM

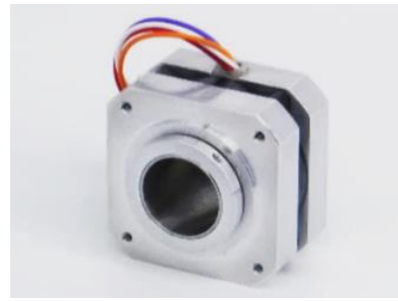
□36 : HSM-3604V/H

□50 : HSM-5028V/H
□50 : HSM-5014V/H (薄型)

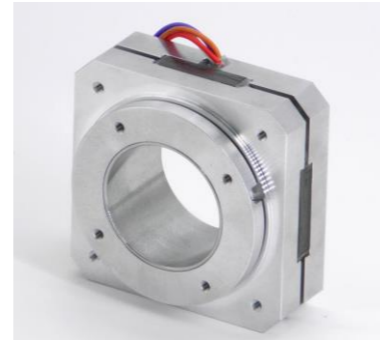
□60 : HSM-6017V/H



Vタイプ



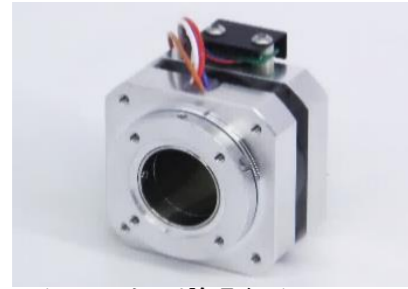
Hタイプ



Vタイプ

New! 原点センサ付 HSM

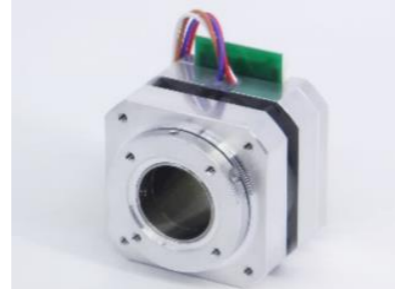
□36 : HSM-3604G1/G2
□50 : HSM-5028G1/G2
□50 : HSM-5014G1/G2 (薄型)
□60 : HSM-6017G1/G2



(G1/G2はセンサ論理違い)

New! エンコーダ付 HSM

□50 : HSM-5028E
□50 : HSM-5014E (薄型)
□60 : HSM-6017E

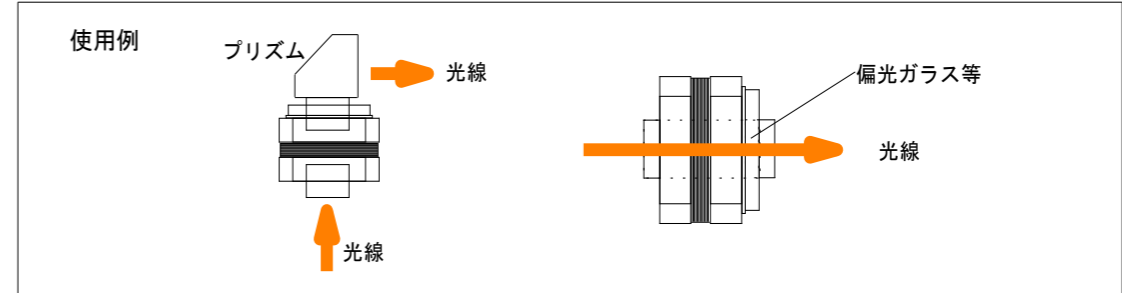


Vタイプ/Hタイプ 共通となります。

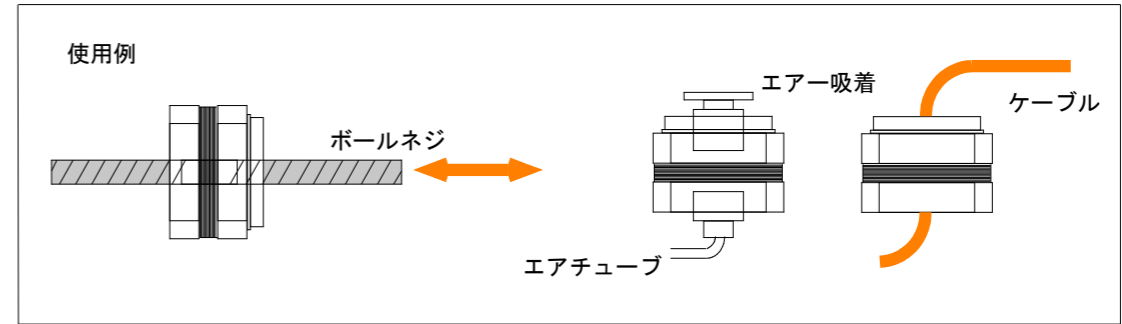
特徴

- 原点センサ付
 - ・ 1回転に1回の原点検出
 - ・ 5V~24Vの電源電圧をカバー
 - ・ オープンコレクタ出力
 - ・ ドライバ原点信号とのANDが可能
- エンコーダ付
 - ・ インクリメンタル ABZ出力
 - ・ 250p/r (HSM-5014E, HSM-5028E)
 - ・ 300p/r (HSM-6017E)
 - ・ ラインドライバ出力
 - ・ 電源: 5VDC±5% 100mA

- ユニークな磁気回路設計と精密組み立て技術により大きな中空径を実現しました。ロータに大口径の中空を空けますとトルクが小さくなりますが、巻線技術・精密組み立て技術でトルクを最大限大きくするよう設計しました。
- レンズ・プリズム・小型カメラ等の光学部品が高精度回転型光学部品に変わります。



- 中空部分にエアノズル・ボールネジ・ギア等の機構部品を搭載可能です。
- 中空部分にエアチューブ・ケーブル等を貫通できます。



中空モータ HSMシリーズ仕様

