

# SG シリーズ 精密ボールねじ標準在庫品

## SG series Standardized Precision Ball Screws

精密ボールねじC3級、C5級を取り揃え、固定側軸端は、予め標準化、加工しています。

支持側端末加工を施せば、希望にあった形状が短納期で調達可能です。

Precision Ball Screws which are accuracy C3, C5 and have machined shaft end at fixed side in advance are available. Short delivery is available by machining supported end in accordance with customer's request.

### ●ねじ軸呼び外径とリードの組合せ Combination of Shaft nominal dia. & Lead

Unit (単位) : mm

Shaft dia. 呼び外径	Lead リード	0.5	1	2	2.5	4	5	6	8	10	12	15	20
3		A207	A208										
4			A209	A210									
5						A211							
6			A212	A213	A214			A215		A216			
8			A217	A218	A219	A220	A221		A222	A223	A224		A225
10			A226	A227		A228	A229			A230		A231	
12				A232						A233			
14				A234		A235							
15							A236			A237			A238

注1) 表中の数字：掲載ページを表す。

Note 1) The number in a table : showing a page in this catalogue.

### ●精度等級と軸方向すきま

SGシリーズ（精密ボールねじ標準在庫品）の精度等級は、C3およびC5(JIS B 1192-3)の2種類です。また軸方向すきまは、精度等級に応じて、0（予圧：C3）および0.005mm以下（C5）を在庫しています。

### ●材質と表面硬度

SGシリーズ（精密ボールねじ標準在庫品）は、ねじ軸、ナットともSCM415（浸炭焼入）を採用し、ボールねじ部分の表面硬度はHRC58～62です。

### ●潤滑

SGシリーズ（精密ボールねじ標準在庫品）は、端末未加工状態では、防錆処置のため防錆油を塗布した状態となっています。なお防錆油は潤滑機能がありませんので、ご使用に際しては別途潤滑剤を供給してください。特にご指定のない場合、KSSオリジナルグリース（MSG No.2）を推奨致します。

### ●受注生産品

上記の規格品に該当しないものは、受注生産品となります。KSSまでご照会ください。

### ●Accuracy Grade & Axial play

Accuracy grade of SG series (Standardized Precision Ball Screws) are based on C3 and C5 (JIS B 1192-3). According to accuracy grade, Axial play 0 (Preload : C3) and 0.005mm or less (C5) are in stock.

### ●Material & Surface hardness

SG series (Standardized Precision Ball Screws) consists of Shaft and Nut materials SCM415 (Carburizing and quenching) and Surface hardness is HRC58~62.

### ●Lubrication

SG series (Standardized Precision Ball Screws) without end-journal machining will be applied with anti-rust oil for rust prevention. Anti-rust oil does not have lubricating function so that please apply Grease or lubrication oil when using the Ball Screws. If there is no specific instruction, KSS would recommend our original Grease (MSG No.2) as standard lubricant. Please feel free to contact us.

### ●Customized products

It will be a customized product other than the above. Please ask KSS.

### ●呼び番号の構成

SGシリーズの追加加工をご要望の場合は、以下の呼び番号でご指示ください。

**SG** **04** **01** **—** **046** **R** **085** **C3** **B** **1** **X**

① ② ③ ④ ⑤ ⑥ ⑦ ⑧ ⑨ ⑩

- ① シリーズ記号
- ② ねじ軸呼び外径(mm)
- ③ リード(mm)
- ④ ねじ部長さ(mm)  
(追加加工後は1mm単位で指定)
- ⑤ 巻方向(R=右ねじ)
- ⑥ ねじ軸全長(mm)  
(1mm単位で指定)
- ⑦ 精度等級(C3 or C5)
- ⑧ 支持側端末加工タイプ  
図 A-22参照：A-type, B-type, C-type, D-type(その他)
- ⑨ 塗布剤  
0：KSS推奨グリース(MSG No.2)  
1：防錆油(Non Ruster PZ2)  
2：マルテンプレPS2  
3：その他
- ⑩ ナットフランジ向き(図 A-23参照)

### ●Model number notation

Please use model number below when additional end-journal machining is requested.

- ① Ball Screws Series No.
- ② Screw Shaft nominal diameter(mm)
- ③ Lead(mm)
- ④ Screw thread length(mm)  
(Specify in 1mm unit after end-journal machining)
- ⑤ Thread direction(R=Right-hand)
- ⑥ Screw Shaft total length(mm)  
(Specify in 1mm unit)
- ⑦ Accuracy grade(C3 or C5)
- ⑧ Shaft supported end profile  
Refer to Fig. A-22 below : A-type, B-type, C-type, D-type(other)
- ⑨ Anti-rust oil or Lubricant  
0 : KSS grease (MSG No.2)  
1 : Anti-rust oil(Non Ruster PZ2)  
2 : Multemp PS2 grease  
3 : Other
- ⑩ Nut Flange direction (Refer to Fig. A-23 below)

図 A-22：支持側端末加工タイプ  
Fig. A-22 : Shaft supported end profile

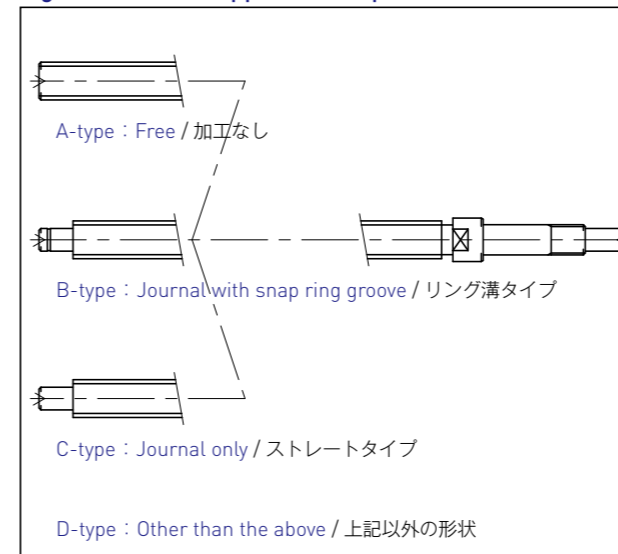
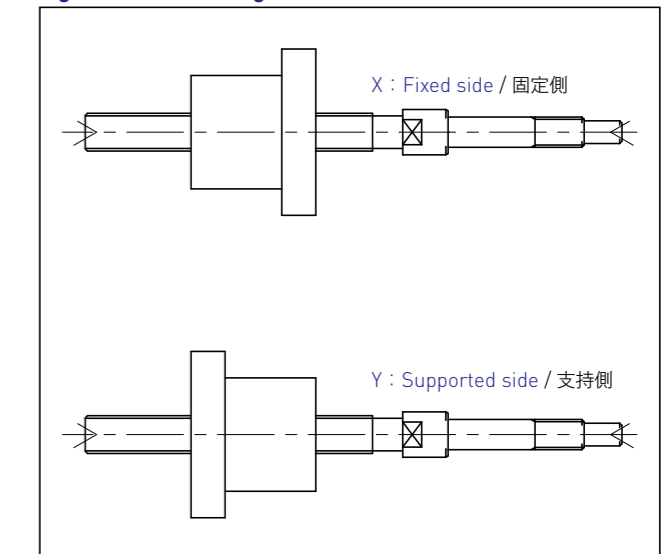


図 A-23：ナットフランジ向き  
Fig. A-23 : Nut Flange direction



### ●注記

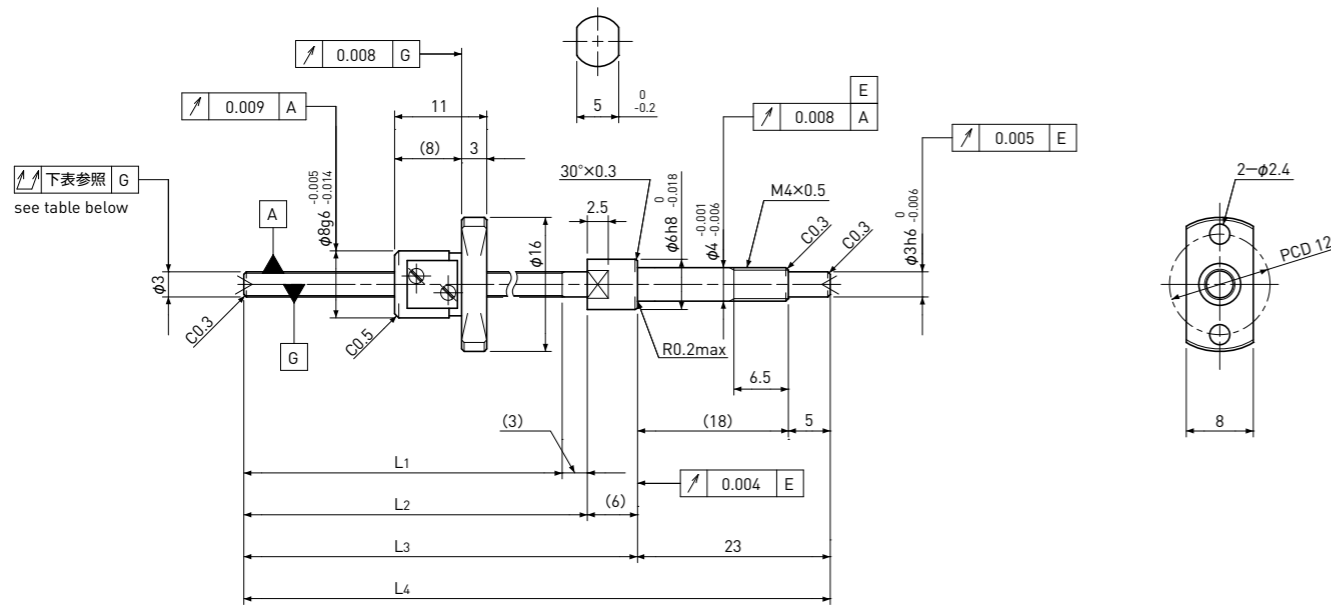
- 1) 各サイズの端末形状の詳細は各ページに掲載されています。
- 2) ナットの追加加工は行いません。
- 3) 本仕様は予告なく変更することがあります。
- 4) A, B, C以外の軸端加工をご希望の場合、KSSまでご相談下さい。

### ●Note

- 1) The detail of end-journal dimension for each size is shown from next page.
- 2) KSS does not make additional Nut machining.
- 3) The specification is subject to change without notice.
- 4) If the other configuration except (A, B, C) is requested, please contact KSS.

Standard products in stock SG series  
標準在庫品 SGシリーズ

# SG0300.5 | Shaft dia.(軸径) $\phi 3$ Lead(リード) 0.5mm | C3



Unit(単位): mm

Ball Screw Specifications 諸元		Supported-side end-journal profile 支持側端末加工形状							
Ball size ボール径	$\phi 0.4$	A-type							
Number of thread 条数	1								
Thread direction 巻方向	Right 右	<p>L5: Thread length after end-journal machining. 追加加工後のねじ部長さ L6: Total length after end-journal machining. 追加加工後全長</p>							
Shaft root dia. ねじ軸谷径	$\phi 2.6$	<table border="1"> <thead> <tr> <th>Support-unit Recommendation 推奨サポートユニット</th> <th>Supported-side 支持側</th> <th>Fixed-side 固定側</th> </tr> </thead> <tbody> <tr> <td></td> <td>—</td> <td>MSU-4C/4G</td> </tr> </tbody> </table>		Support-unit Recommendation 推奨サポートユニット	Supported-side 支持側	Fixed-side 固定側		—	MSU-4C/4G
Support-unit Recommendation 推奨サポートユニット	Supported-side 支持側	Fixed-side 固定側							
	—	MSU-4C/4G							
Number of circuit 循環数	2.7×1	D-type: Other than the above. 上記以外の形状							
Shaft, Nut material 軸、ナット材質	SCM415H								
Surface hardness ねじ部表面硬度	HRC58~62 (Thread area)								
Anti-rust treatment 防錆処理	Anti-rust oil 防錆油								

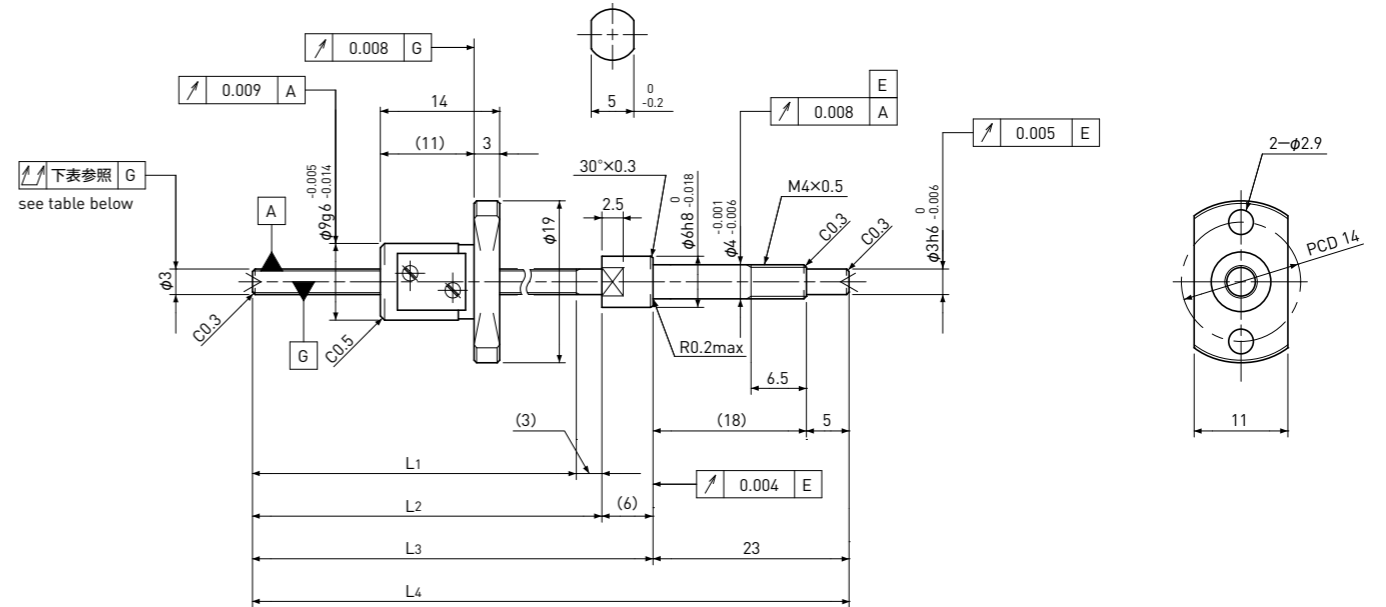
Unit(単位): mm

Ball Screw Model ボールねじ型番	Travel ストローク	Grade 精度	Shaft length ねじ軸長さ				Lead accuracy リード精度		Total Run-out 全振れ	Axial play 軸方向すきま	Preload Torque 予圧トルク Nm	Basic Load Rating 基本定格荷重 N	
			L1	L2	L3	L4	Travel deviation 代表移動量誤差 $e_p$	Variation 変動 $V_u$				Dynamic 動定格荷重 $C_a$	Static 静定格荷重 $C_oa$
SG0300.5-038R070C3	25	C3	38	41	47	70	$\pm 0.008$	0.008	0.025	~0.005	—	150	220

Note) Please refer to page A206 for order code of end-journal machining. 注) 追加加工の呼び番号指定はページA206をご参照ください。

Standard products in stock SG series  
標準在庫品 SGシリーズ

# SG0301 | Shaft dia.(軸径) $\phi 3$ Lead(リード) 1mm | C3



Unit(単位): mm

Ball Screw Specifications 諸元		Supported-side end-journal profile 支持側端末加工形状							
Ball size ボール径	$\phi 0.6$	A-type							
Number of thread 条数	1								
Thread direction 巻方向	Right 右	<p>L5: Thread length after end-journal machining. 追加加工後のねじ部長さ L6: Total length after end-journal machining. 追加加工後全長</p>							
Shaft root dia. ねじ軸谷径	$\phi 2.4$	<table border="1"> <thead> <tr> <th>Support-unit Recommendation 推奨サポートユニット</th> <th>Supported-side 支持側</th> <th>Fixed-side 固定側</th> </tr> </thead> <tbody> <tr> <td></td> <td>—</td> <td>MSU-4C/4G</td> </tr> </tbody> </table>		Support-unit Recommendation 推奨サポートユニット	Supported-side 支持側	Fixed-side 固定側		—	MSU-4C/4G
Support-unit Recommendation 推奨サポートユニット	Supported-side 支持側	Fixed-side 固定側							
	—	MSU-4C/4G							
Number of circuit 循環数	3.7×1	D-type: Other than the above. 上記以外の形状							
Shaft, Nut material 軸、ナット材質	SCM415H								
Surface hardness ねじ部表面硬度	HRC58~62 (Thread area)								
Anti-rust treatment 防錆処理	Anti-rust oil 防錆油								

Unit(単位): mm

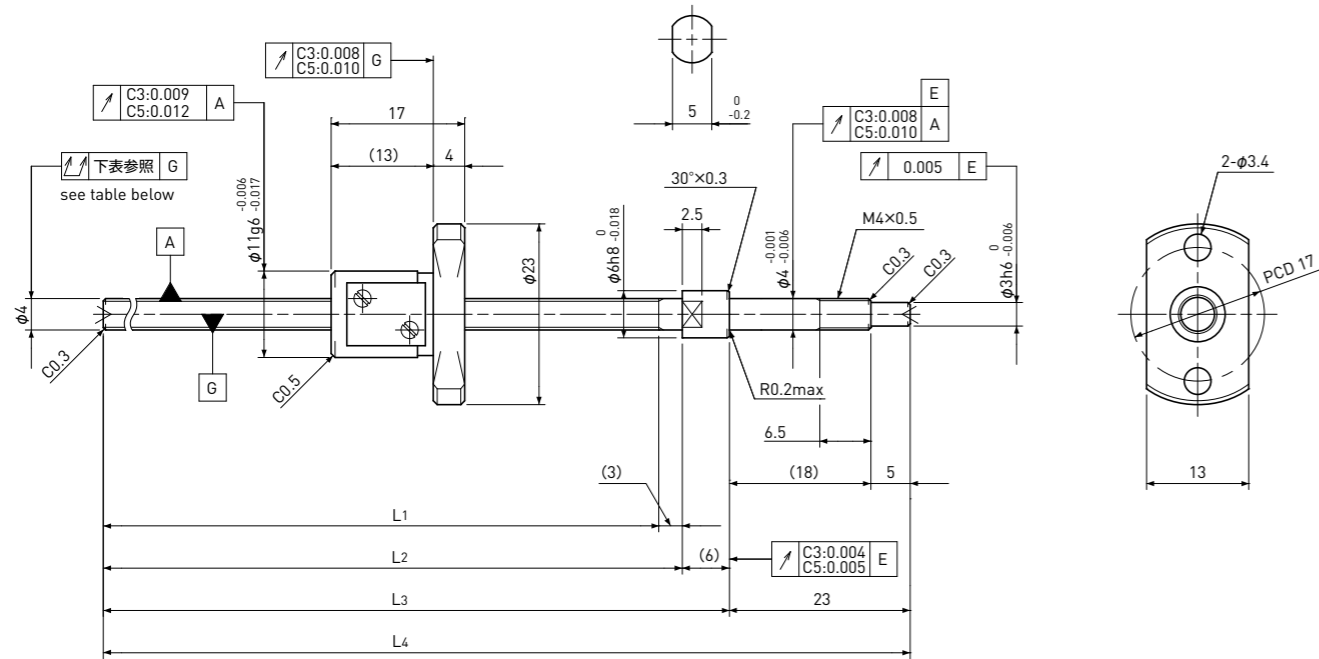
Ball Screw Model ボールねじ型番	Travel ストローク	Grade 精度	Shaft length ねじ軸長さ				Lead accuracy リード精度		Total Run-out 全振れ	Axial play 軸方向すきま	Preload Torque 予圧トルク Nm	Basic Load Rating 基本定格荷重 N	
			L1	L2	L3	L4	Travel deviation 代表移動量誤差 $e_p$	Variation 変動 $V_u$				Dynamic 動定格荷重 $C_a$	Static 静定格荷重 $C_oa$
SG0301-038R070C3	20	C3	38	41	47	70	$\pm 0.008$	0.008	0.025	~0.005	—	330	440

Note) Please refer to page A206 for order code of end-journal machining. 注) 追加加工の呼び番号指定はページA206をご参照ください。

Standard products in stock SG series  
標準在庫品 SGシリーズ

# SG0401

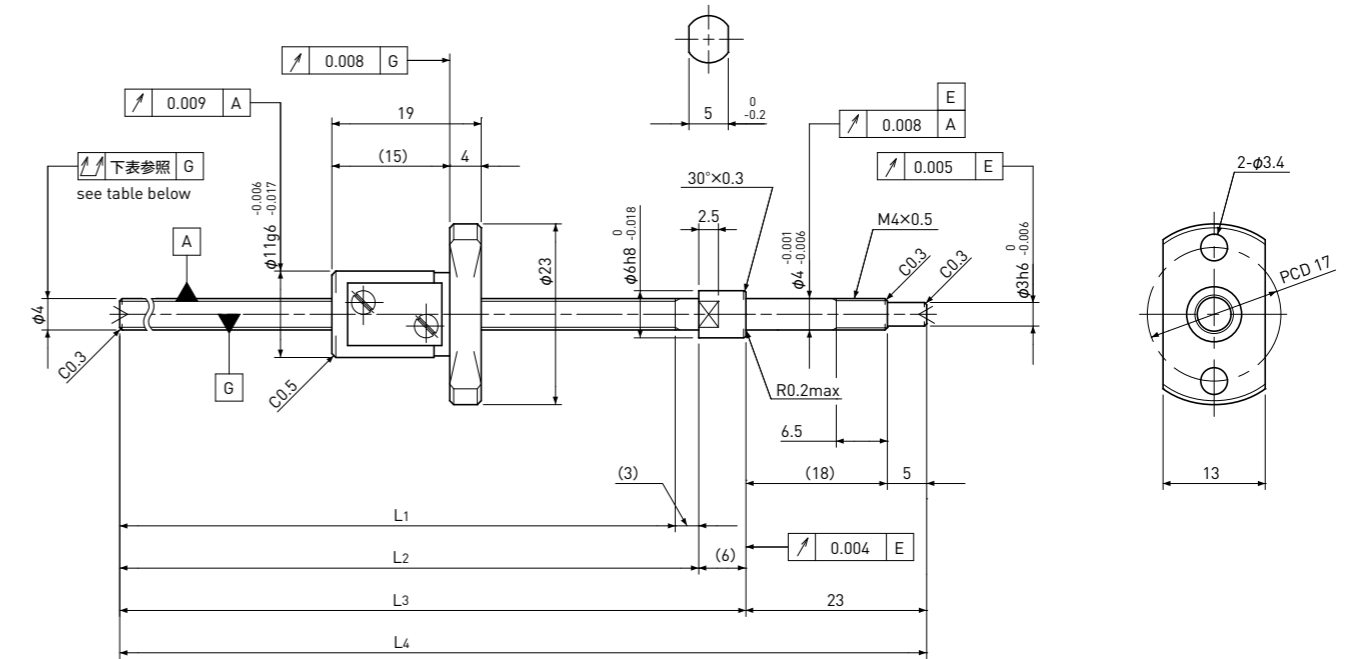
Shaft dia.(軸径)  $\phi 4$  Lead(リード) 1mm | C3&C5



Standard products in stock SG series  
標準在庫品 SGシリーズ

# SG0402

Shaft dia.(軸径)  $\phi 4$  Lead(リード) 2mm | C3



Unit(単位): mm

Ball Screw Specifications 諸元		Supported-side end-journal profile 支持側末端加工形状		
Ball size ボール径	$\phi 0.8$	A-type	B-type	C-type
Number of thread 条数	1			
Thread direction 巻方向	Right 右	<p>L5: Thread length after end-journal machining. 追加後のねじ部長さ L6: Total length after end-journal machining. 追加後全長</p>		
Shaft root dia. ねじ軸谷径	$\phi 3.3$	<p>Support-unit Recommendation 推奨サポートユニット</p> <p>Supported-side 支持側 : MSU-4CS/4GS Fixed-side 固定側 : MSU-4C/4G</p>		
Number of circuit 循環数	3.7×1	D-type: Other than the above. 上記以外の形状		
Shaft, Nut material 軸、ナット材質	SCM415H			
Surface hardness ねじ部表面硬度	HRC58~62 (Thread area)			
Anti-rust treatment 防錆処理	Anti-rust oil 防錆油			

Unit(単位): mm

Ball Screw Model ボールねじ型番	Travel ストローク	Grade 精度	Shaft length ねじ軸長さ				Lead accuracy リード精度		Total Run-out 全振れ	Axial play 軸方向すきま	Preload Torque 予圧トルク Nm	Basic Load Rating 基本定格荷重 N	
			L1	L2	L3	L4	Travel deviation 代表移動量誤差 $e_p$	Variation 変動 $V_u$				Dynamic 動定格荷重 $C_a$	Static 静定格荷重 $C_oa$
SG0401-063R095C3	45	C3	63	66	72	95	$\pm 0.008$	0.008	0.025	0 Spacer Ball スパーボール (1:1)	~0.004	350	400
SG0401-083R115C3	65	C3	83	86	92	115	$\pm 0.008$	0.008	0.025				
SG0401-103R135C3	85	C3	103	106	112	135	$\pm 0.010$	0.008	0.035				
SG0401-063R095C5	45	C5	63	66	72	95	$\pm 0.018$	0.018	0.035	~0.005	—	560	790
SG0401-083R115C5	65	C5	83	86	92	115	$\pm 0.018$	0.018	0.035				
SG0401-103R135C5	85	C5	103	106	112	135	$\pm 0.020$	0.018	0.050				

Note) Please refer to page A206 for order code of end-journal machining. 注) 追加加工の呼び番号指定はページA206をご参照ください。

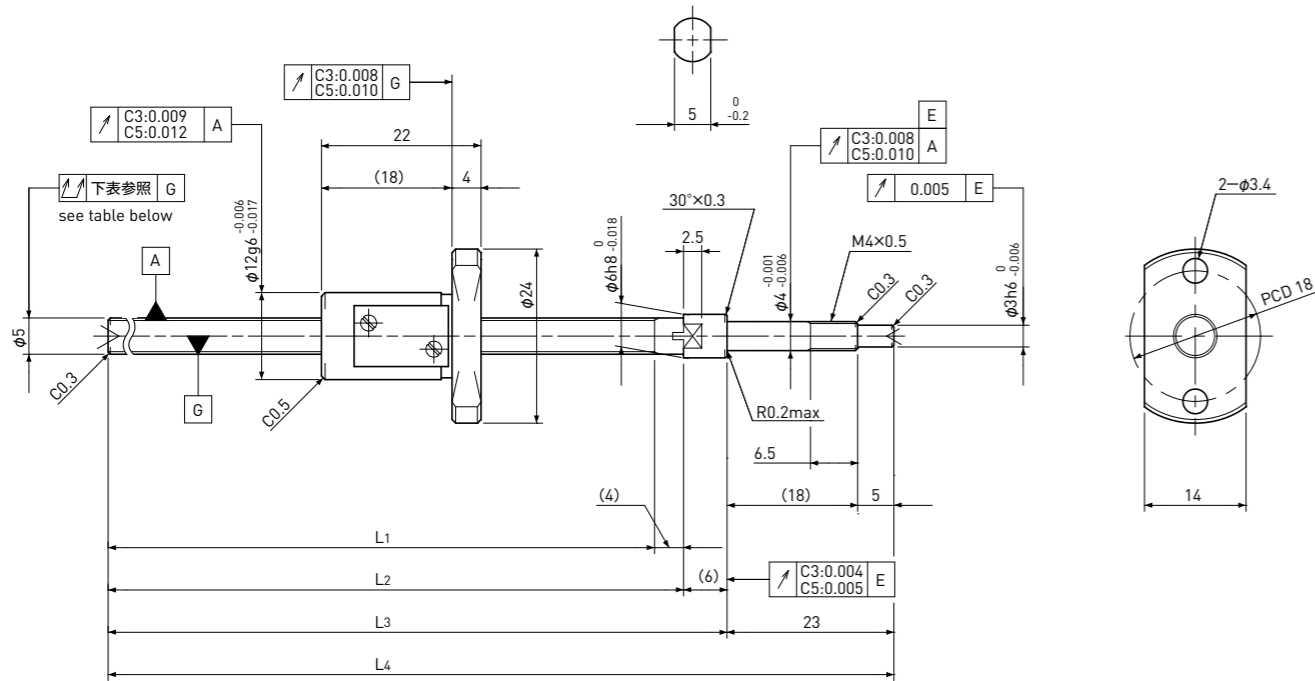
Unit(単位): mm

Ball Screw Specifications 諸元		Supported-side end-journal profile 支持側末端加工形状		
Ball size ボール径	$\phi 0.8$	A-type	B-type	C-type
Number of thread 条数	1			
Thread direction 巻方向	Right 右	<p>L5: Thread length after end-journal machining. 追加後のねじ部長さ L6: Total length after end-journal machining. 追加後全長</p>		
Shaft root dia. ねじ軸谷径	$\phi 3.3$	<p>Support-unit Recommendation 推奨サポートユニット</p> <p>Supported-side 支持側 : MSU-4CS/4GS Fixed-side 固定側 : MSU-4C/4G</p>		
Number of circuit 循環数	2.7×1	D-type: Other than the above. 上記以外の形状		
Shaft, Nut material 軸、ナット材質	SCM415H			
Surface hardness ねじ部表面硬度	HRC58~62 (Thread area)			
Anti-rust treatment 防錆処理	Anti-rust oil 防錆油			

Unit(単位): mm

Ball Screw Model ボールねじ型番	Travel ストローク	Grade 精度	Shaft length ねじ軸長さ				Lead accuracy リード精度		Total Run-out 全振れ	Axial play 軸方向すきま	Preload Torque 予圧トルク Nm	Basic Load Rating 基本定格荷重 N	
			L1	L2	L3	L4	Travel deviation 代表移動量誤差 $e_p$	Variation 変動 $V_u$				Dynamic 動定格荷重 $C_a$	Static 静定格荷重 $C_oa$
SG0402-103R135C3	80	C3	103	106	112	135	$\pm 0.010$	0.008	0.035	~0.005	—	420	570

Note) Please refer to page A206 for order code of end-journal machining. 注) 追加加工の呼び番号指定はページA206をご参照ください。

Standard products in stock SG series  
標準在庫品 SGシリーズSG0504 | Shaft dia.(軸径)  $\phi 5$  Lead(リード) 4mm | C3&C5

Unit(単位): mm

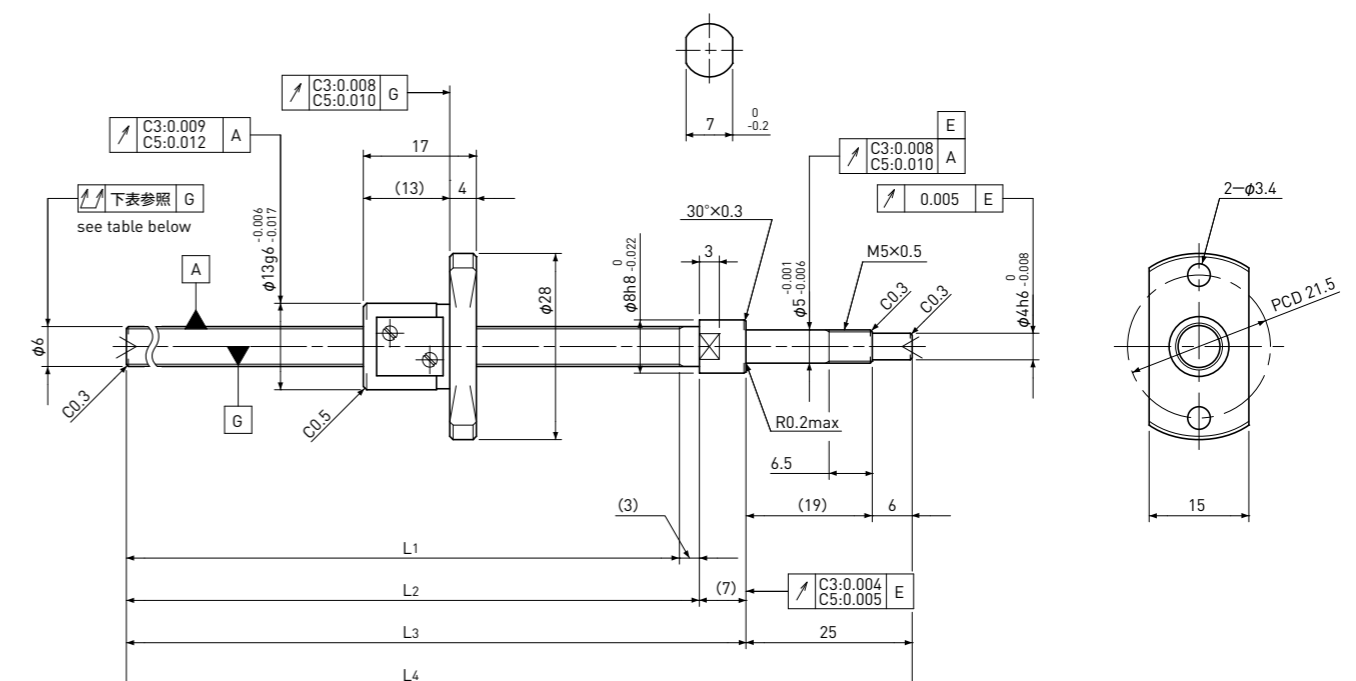
Ball Screw Specifications 諸元	
Ball size ボール径	$\phi 0.8$
Number of thread 条数	1
Thread direction 巻方向	Right 右
Shaft root dia. ねじ軸谷径	$\phi 4.3$
Number of circuit 循環数	2.7×1
Shaft, Nut material 軸、ナット材質	SCM415H
Surface hardness ねじ部表面硬度	HRC58~62 (Thread area)
Anti-rust treatment 防錆処理	Anti-rust oil 防錆油

Supported-side end-journal profile 支持側端末加工形状		
A-type	B-type	C-type
L5: Thread length after end-journal machining. 追加加工後のねじ部長さ L6: Total length after end-journal machining. 追加加工後全長		
Support-unit Recommendation 推奨サポートユニット		Supported-side 支持側 : MSU-4CS/4GS Fixed-side 固定側 : MSU-4C/4G
D-type: Other than the above. 上記以外の形状		

Unit(単位): mm

Ball Screw Model ボールねじ型番	Travel ストローク	Grade 精度	Shaft length ねじ軸長さ				Lead accuracy リード精度		Total Run-out 全振れ	Axial play 軸方向すきま	Preload Torque 予圧トルク Nm	Basic Load Rating 基本定格荷重 N	
			L1	L2	L3	L4	Travel deviation 代表移動量誤差 $e_p$	Variation 変動 $V_u$				Dynamic 動定格荷重 $C_a$	Static 静定格荷重 $C_oa$
SG0504-062R095C3	40	C3	62	66	72	95	$\pm 0.008$	0.008	0.025	0 Spacer Ball スペーサボール (1:1)	~0.005	300	360
SG0504-112R145C3	90	C3	112	116	122	145	$\pm 0.010$	0.008	0.035				
SG0504-062R095C5	40	C5	62	66	72	95	$\pm 0.018$	0.018	0.035	~0.005	—	470	720
SG0504-112R145C5	90	C5	112	116	122	145	$\pm 0.020$	0.018	0.050				

Note) Please refer to page A206 for order code of end-journal machining. 注) 追加加工の呼び番号指定はページA206をご参照ください。

Standard products in stock SG series  
標準在庫品 SGシリーズSG0601 | Shaft dia.(軸径)  $\phi 6$  Lead(リード) 1mm | C3&C5

Unit(単位): mm

Ball Screw Specifications 諸元	
Ball size ボール径	$\phi 0.8$
Number of thread 条数	1
Thread direction 巻方向	Right 右
Shaft root dia. ねじ軸谷径	$\phi 5.3$
Number of circuit 循環数	3.7×1
Shaft, Nut material 軸、ナット材質	SCM415H
Surface hardness ねじ部表面硬度	HRC58~62 (Thread area)
Anti-rust treatment 防錆処理	Anti-rust oil 防錆油

Supported-side end-journal profile 支持側端末加工形状		
A-type	B-type	C-type
L5: Thread length after end-journal machining. 追加加工後のねじ部長さ L6: Total length after end-journal machining. 追加加工後全長		
Support-unit Recommendation 推奨サポートユニット		Supported-side 支持側 : MSU-5CS/5GS Fixed-side 固定側 : MSU-5C/5G
D-type: Other than the above. 上記以外の形状		

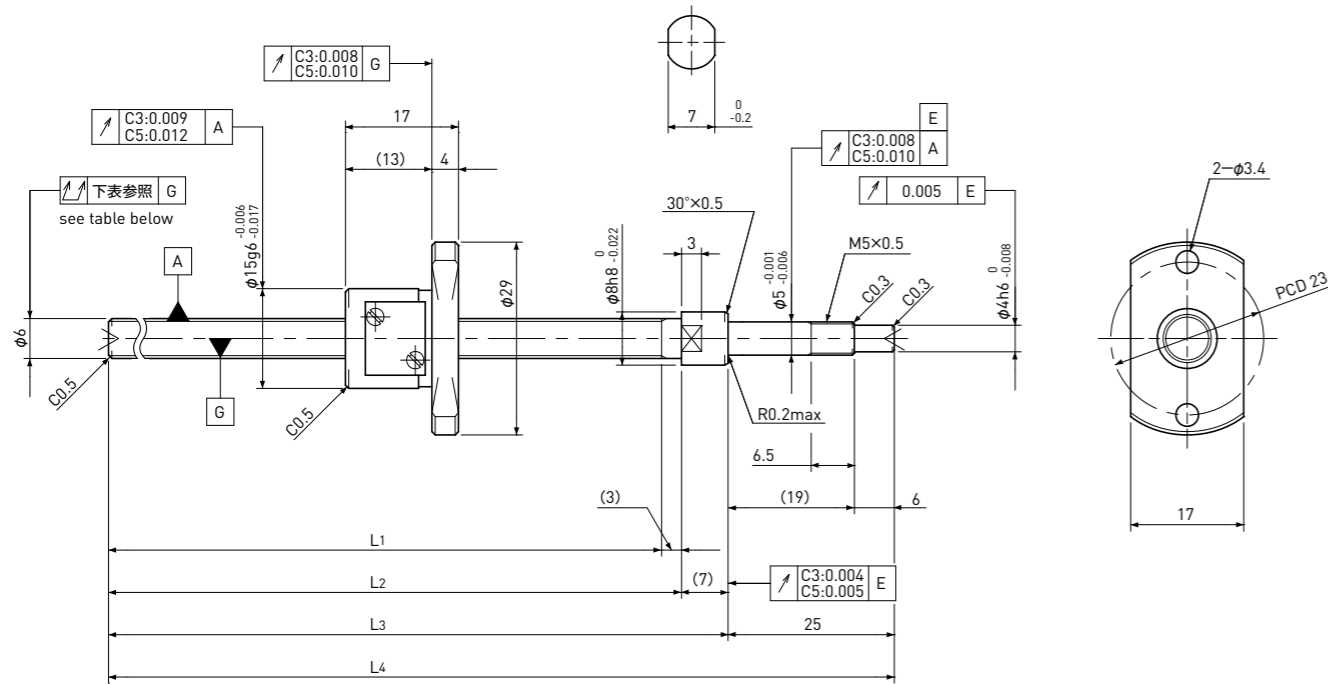
Unit(単位): mm

Ball Screw Model ボールねじ型番	Travel ストローク	Grade 精度	Shaft length ねじ軸長さ				Lead accuracy リード精度		Total Run-out 全振れ	Axial play 軸方向すきま	Preload Torque 予圧トルク Nm	Basic Load Rating 基本定格荷重 N	
			L1	L2	L3	L4	Travel deviation 代表移動量誤差 $e_p$	Variation 変動 $V_u$				Dynamic 動定格荷重 $C_a$	Static 静定格荷重 $C_oa$
SG0601-085R120C3	65	C3	85	88	95	120	$\pm 0.008$	0.008	0.025	0 Spacer Ball スペーサボール (1:1)	~0.006	430	610
SG0601-110R145C3	90	C3	110	113	120	145	$\pm 0.010$	0.008	0.035				
SG0601-135R170C3	115	C3	135	138	145	170	$\pm 0.010$	0.008	0.035	~0.005	—	680	1200
SG0601-085R120C5	65	C5	85	88	95	120	$\pm 0.018$	0.018	0.035				
SG0601-110R145C5	90	C5	110	113	120	145	$\pm 0.020$	0.018	0.050				
SG0601-135R170C5	115	C5	135	138	145	170	$\pm 0.020$	0.018	0.050				

Note) Please refer to page A206 for order code of end-journal machining. 注) 追加加工の呼び番号指定はページA206をご参照ください。

Standard products in stock SG series  
標準在庫品 SGシリーズ

# SG0602 | Shaft dia.(軸径) φ6 Lead(リード)2mm | C3&C5



Unit(単位): mm

Ball Screw Specifications 諸元	
Ball size ボール径	φ1.0
Number of thread 条数	1
Thread direction 巻方向	Right 右
Shaft root dia. ねじ軸谷径	φ5.1
Number of circuit 循環数	2.7×1
Shaft, Nut material 軸、ナット材質	SCM415H
Surface hardness ねじ部表面硬度	HRC58~62 (Thread area)
Anti-rust treatment 防錆処理	Anti-rust oil 防錆油

Supported-side end-journal profile 支持側端末加工形状		
A-type	B-type	C-type
<p>L5: Thread length after end-journal machining. 追加加工後のねじ部長さ L6: Total length after end-journal machining. 追加加工後全長</p>		
Support-unit Recommendation 推奨サポートユニット		Supported-side 支持側 : MSU-5CS/5GS Fixed-side 固定側 : MSU-5C/5G
D-type: Other than the above. 上記以外の形状		

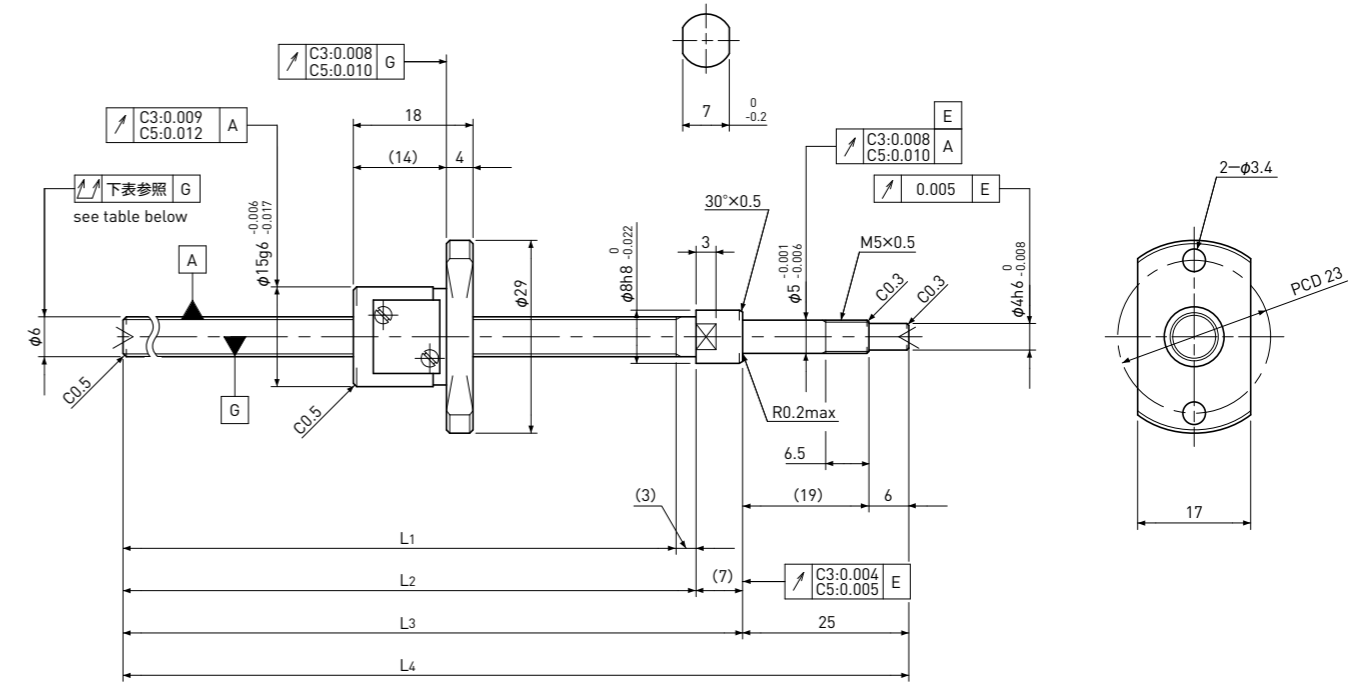
Unit(単位): mm

Ball Screw Model ボールねじ型番	Travel ストローク	Grade 精度	Shaft length ねじ軸長さ				Lead accuracy リード精度		Total Run-out 全振れ	Axial play 軸方向すきま	Preload Torque 予圧トルク Nm	Basic Load Rating 基本定格荷重 N	
			L1	L2	L3	L4	Travel deviation 代表移動量誤差 e <sub>p</sub>	Variation 変動 V <sub>u</sub>				Dynamic 動定格荷重 Ca	Static 静定格荷重 Coa
SG0602-085R120C3	65	C3	85	88	95	120	±0.008	0.008	0.025	0 Spacer Ball スペーサボール (1:1)	0.003~ 0.007	470	590
SG0602-135R170C3	115	C3	135	138	145	170	±0.010	0.008	0.035				
SG0602-085R120C5	65	C5	85	88	95	120	±0.018	0.018	0.035	~0.005	—	750	1200
SG0602-135R170C5	115	C5	135	138	145	170	±0.020	0.018	0.050				

Note) Please refer to page A206 for order code of end-journal machining. 注) 追加加工の呼び番号指定はページA206をご参照ください。

Standard products in stock SG series  
標準在庫品 SGシリーズ

# SG0602.5 | Shaft dia.(軸径) φ6 Lead(リード)2.5mm | C3&C5



Unit(単位): mm

Ball Screw Specifications 諸元	
Ball size ボール径	φ1.0
Number of thread 条数	1
Thread direction 巻方向	Right 右
Shaft root dia. ねじ軸谷径	φ5.1
Number of circuit 循環数	2.7×1
Shaft, Nut material 軸、ナット材質	SCM415H
Surface hardness ねじ部表面硬度	HRC58~62 (Thread area)
Anti-rust treatment 防錆処理	Anti-rust oil 防錆油

Supported-side end-journal profile 支持側端末加工形状		
A-type	B-type	C-type
<p>L5: Thread length after end-journal machining. 追加加工後のねじ部長さ L6: Total length after end-journal machining. 追加加工後全長</p>		
Support-unit Recommendation 推奨サポートユニット		Supported-side 支持側 : MSU-5CS/5GS Fixed-side 固定側 : MSU-5C/5G
D-type: Other than the above. 上記以外の形状		

Unit(単位): mm

Ball Screw Model ボールねじ型番	Travel ストローク	Grade 精度	Shaft length ねじ軸長さ				Lead accuracy リード精度		Total Run-out 全振れ	Axial play 軸方向すきま	Preload Torque 予圧トルク Nm	Basic Load Rating 基本定格荷重 N	
			L1	L2	L3	L4	Travel deviation 代表移動量誤差 e <sub>p</sub>	Variation 変動 V <sub>u</sub>				Dynamic 動定格荷重 Ca	Static 静定格荷重 Coa
SG0602.5-085R120C3	65	C3	85	88	95	120	±0.008	0.008	0.025	0 Spacer Ball スペーサボール (1:1)	0.003~ 0.007	470	590
SG0602.5-135R170C3	115	C3	135	138	145	170	±0.010	0.008	0.035				
SG0602.5-085R120C5	65	C5	85	88	95	120	±0.018	0.018	0.035	~0.005	—	750	1200
SG0602.5-135R170C5	115	C5	135	138	145	170	±0.020	0.018	0.050				

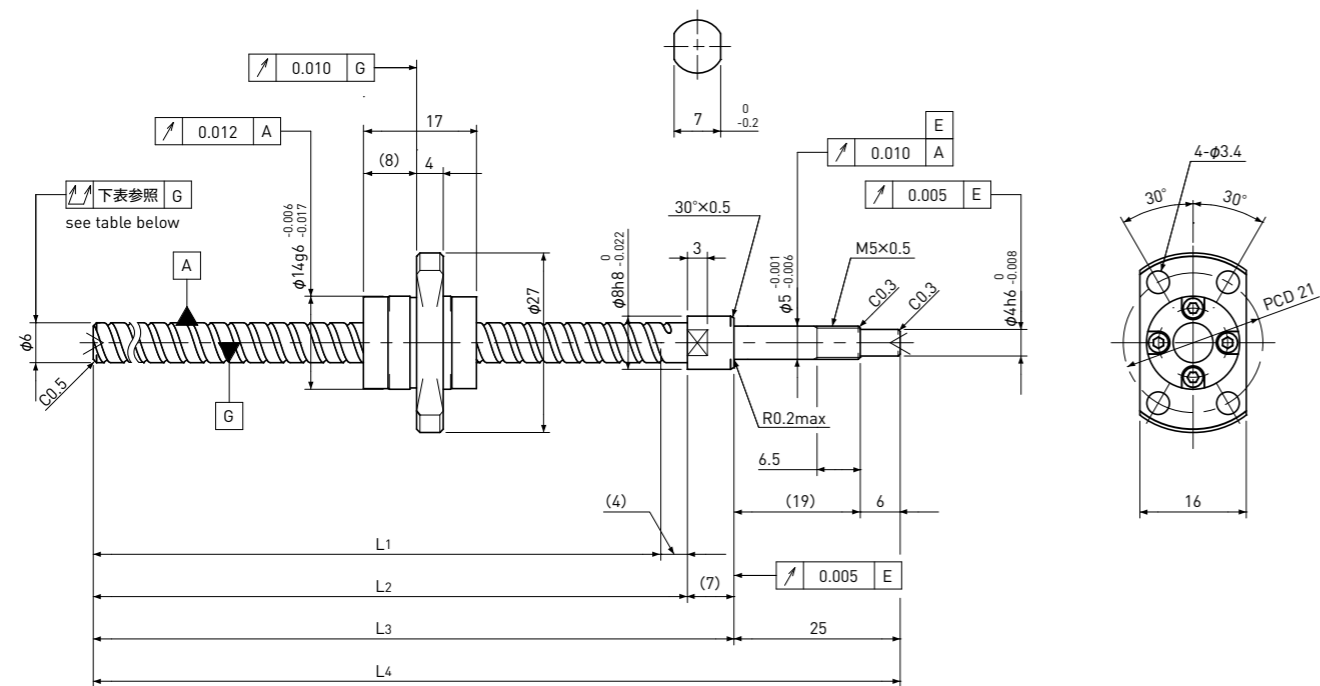
Note) Please refer to page A206 for order code of end-journal machining. 注) 追加加工の呼び番号指定はページA206をご参照ください。

Standard products in stock SG series  
標準在庫品 SGシリーズ

SG0606

Shaft dia.(軸径)  $\phi 6$  Lead(リード) 6mm

C5



Unit(単位): mm

Ball Screw Specifications 諸元	
Ball size ボール径	$\phi 1.0$
Number of thread 条数	2
Thread direction 巻方向	Right 右
Shaft root dia. ねじ軸谷径	$\phi 5.2$
Number of circuit 循環数	1.6×2
Shaft, Nut material 軸、ナット材質	SCM415H
Surface hardness ねじ部表面硬度	HRC58~62 (Thread area)
Anti-rust treatment 防錆処理	Anti-rust oil 防錆油

Supported-side end-journal profile 支持側端末加工形状			
A-type	B-type	C-type	
$L_5=L_6-36$	$L_5=L_6-44$	$L_5=L_6-44$	
$L_6$	$L_6$	$L_6$	
L <sub>5</sub> : Thread length after end-journal machining. 追加加工後のねじ部長さ L <sub>6</sub> : Total length after end-journal machining. 追加加工後全長			
Support-unit Recommendation 推奨サポートユニット		Supported-side 支持側 : MSU-5CS/5GS	Fixed-side 固定側 : MSU-5C/5G
D-type: Other than the above. 上記以外の形状			

Unit(単位): mm

Ball Screw Model ボールねじ型番	Travel ストローク	Grade 精度	Shaft length ねじ軸長さ				Lead accuracy リード精度		Total Run-out 全振れ	Axial play 軸方向すきま	Preload Torque 予圧トルク Nm	Basic Load Rating 基本定格荷重 N	
			L <sub>1</sub>	L <sub>2</sub>	L <sub>3</sub>	L <sub>4</sub>	Travel deviation 代表移動量誤差 e <sub>p</sub>	Variation 変動 V <sub>u</sub>				Dynamic 動定格荷重 Ca	Static 静定格荷重 Coa
SG0606-084R120C5	65	C5	84	88	95	120	±0.018	0.018	0.035	~0.005	—	870	1450
SG0606-134R170C5	115	C5	134	138	145	170	±0.020	0.018	0.050				

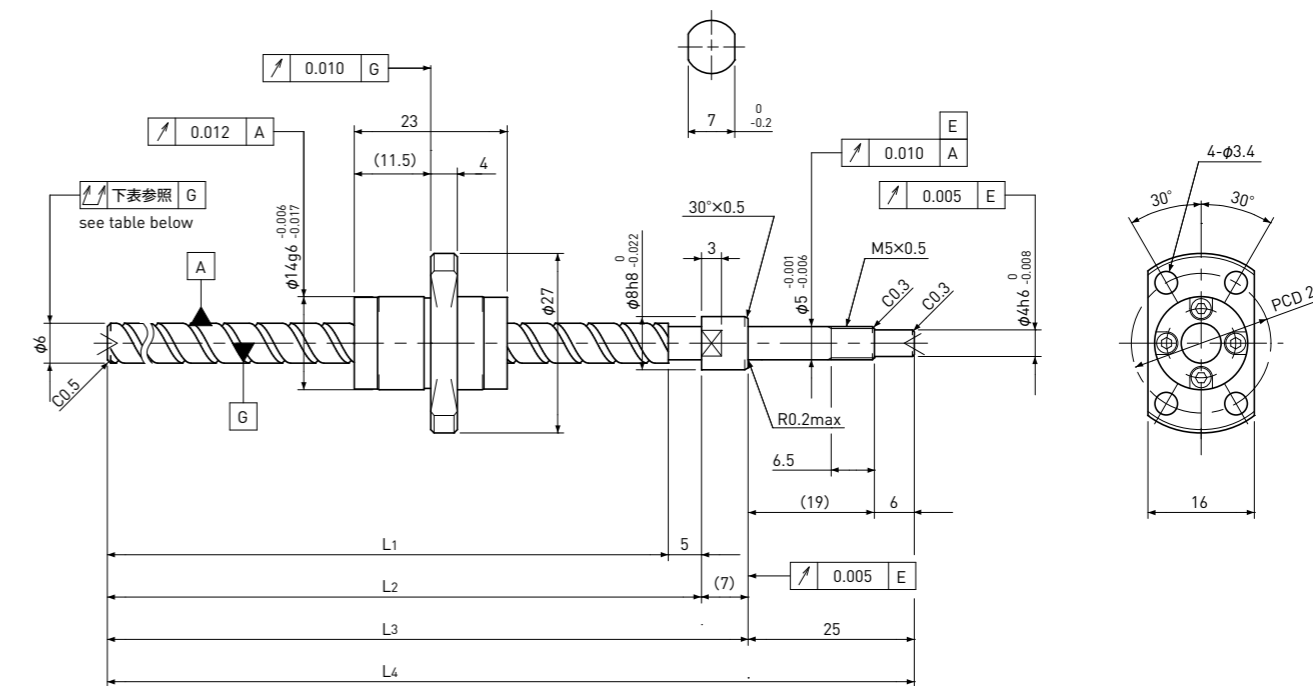
Note) Please refer to page A206 for order code of end-journal machining. 注) 追加加工の呼び番号指定はページA206をご参照ください。

Standard products in stock SG series  
標準在庫品 SGシリーズ

SG0610

Shaft dia.(軸径)  $\phi 6$  Lead(リード) 10mm

C5



Unit(単位): mm

Ball Screw Specifications 諸元	
Ball size ボール径	$\phi 1.2$
Number of thread 条数	2
Thread direction 巻方向	Right 右
Shaft root dia. ねじ軸谷径	$\phi 5.0$
Number of circuit 循環数	1.2×2
Shaft, Nut material 軸、ナット材質	SCM415H
Surface hardness ねじ部表面硬度	HRC58~62 (Thread area)
Anti-rust treatment 防錆処理	Anti-rust oil 防錆油

Supported-side end-journal profile 支持側端末加工形状			
A-type	B-type	C-type	
$L_5=L_6-37$	$L_5=L_6-45$	$L_5=L_6-45$	
$L_6$	$L_6$	$L_6$	
L <sub>5</sub> : Thread length after end-journal machining. 追加加工後のねじ部長さ L <sub>6</sub> : Total length after end-journal machining. 追加加工後全長			
Support-unit Recommendation 推奨サポートユニット		Supported-side 支持側 : MSU-5CS/5GS	Fixed-side 固定側 : MSU-5C/5G
D-type: Other than the above. 上記以外の形状			

Unit(単位): mm

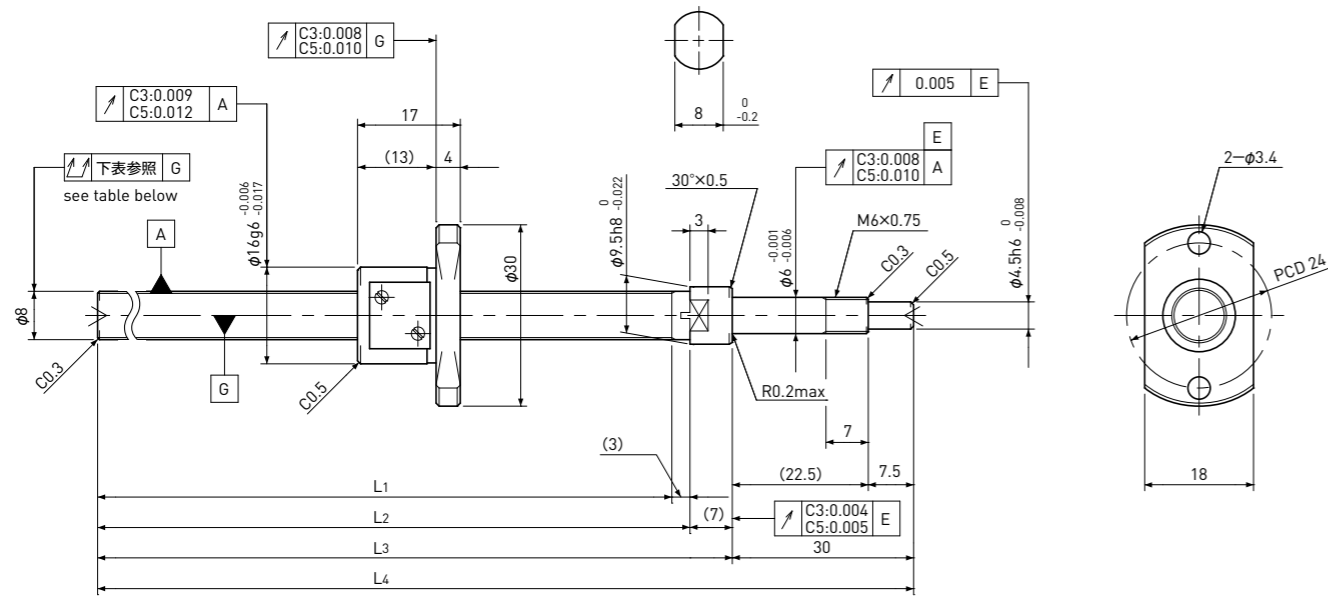
Ball Screw Model ボールねじ型番	Travel ストローク	Grade 精度	Shaft length ねじ軸長さ				Lead accuracy リード精度		Total Run-out 全振れ	Axial play 軸方向すきま	Preload Torque 予圧トルク Nm	Basic Load Rating 基本定格荷重 N	
			L <sub>1</sub>	L <sub>2</sub>	L <sub>3</sub>	L <sub>4</sub>	Travel deviation 代表移動量誤差 e <sub>p</sub>	Variation 変動 V <sub>u</sub>				Dynamic 動定格荷重 Ca	Static 静定格荷重 Coa
SG0610-133R170C5	110	C5	133	138	145	170	±0.020	0.018	0.050	~0.005	—	950	1600

Note) Please refer to page A206 for order code of end-journal machining. 注) 追加加工の呼び番号指定はページA206をご参照ください。

Standard products in stock SG series  
標準在庫品 SGシリーズ

# SG0801

Shaft dia.(軸径)  $\phi 8$  Lead(リード) 1mm | C3&C5



Unit(単位): mm

Ball Screw Specifications 諸元	
Ball size ボール径	$\phi 0.8$
Number of thread 条数	1
Thread direction 巻方向	Right 右
Shaft root dia. ねじ軸谷径	$\phi 7.3$
Number of circuit 循環数	3.7 $\times$ 1
Shaft, Nut material 軸、ナット材質	SCM415H
Surface hardness ねじ部表面硬度	HRC58~62 (Thread area)
Anti-rust treatment 防錆処理	Anti-rust oil 防錆油

Supported-side end-journal profile 支持側端末加工形状		
A-type	B-type	C-type
$L_5=L_6-40$	$L_5=L_6-49$	$L_5=L_6-49$
$L_6$	$L_6$	$L_6$
L <sub>5</sub> : Thread length after end-journal machining. 追加後のねじ部長さ L <sub>6</sub> : Total length after end-journal machining. 追加後全長		
Support-unit Recommendation 推奨サポートユニット		Supported-side 支持側 : MSU-6CS/6GS Fixed-side 固定側 : MSU-6C/6G
D-type: Other than the above. 上記以外の形状		

Unit(単位): mm

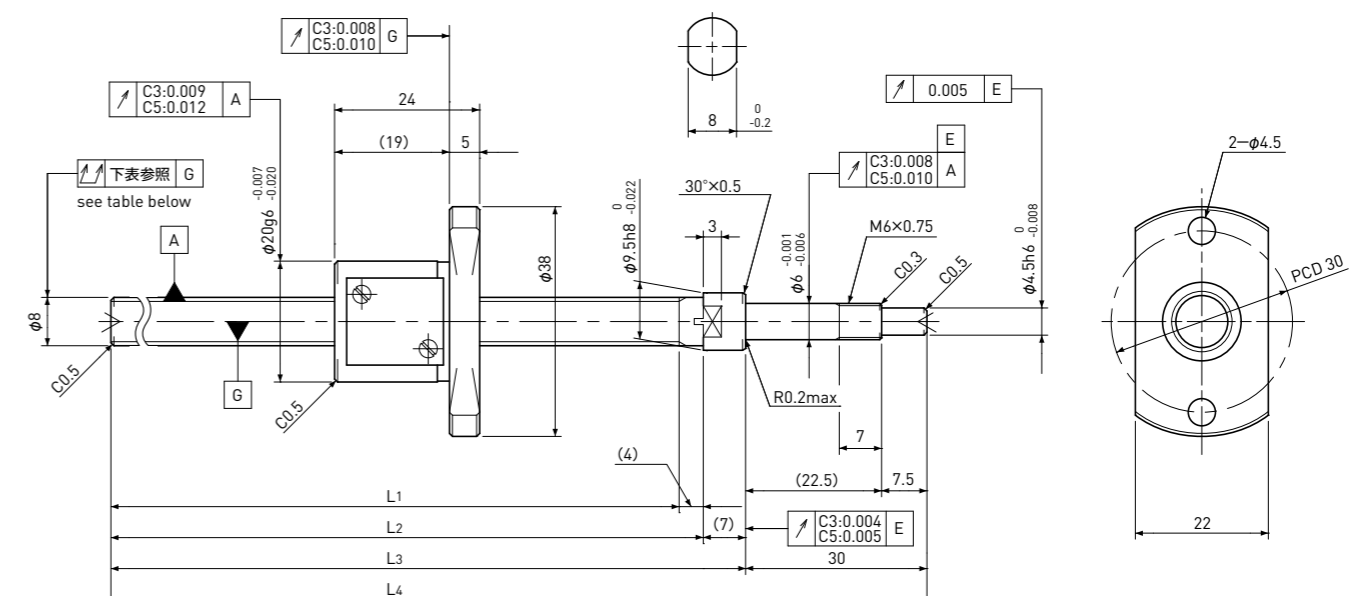
Ball Screw Model ボールねじ型番	Travel ストローク	Grade 精度	Shaft length ねじ軸長さ				Lead accuracy リード精度		Total Run-out 全振れ	Axial play 軸方向すきま	Preload Torque 予圧トルク Nm	Basic Load Rating 基本定格荷重 N	
			L <sub>1</sub>	L <sub>2</sub>	L <sub>3</sub>	L <sub>4</sub>	Travel deviation 代表移動量誤差 e <sub>p</sub>	Variation 変動 V <sub>u</sub>				Dynamic 動定格荷重 Ca	Static 静定格荷重 Coa
SG0801-100R140C3	80	C3	100	103	110	140	$\pm 0.008$	0.008	0.035	0 Spacer Ball スペーサボール (1:1)	0.002~ 0.008	490	820
SG0801-130R170C3	110	C3	130	133	140	170	$\pm 0.010$	0.008	0.035				
SG0801-160R200C3	140	C3	160	163	170	200	$\pm 0.010$	0.008	0.035				
SG0801-210R250C3	190	C3	210	213	220	250	$\pm 0.012$	0.008	0.050				
SG0801-100R140C5	80	C5	100	103	110	140	$\pm 0.018$	0.018	0.050	~0.005	-	780	1650
SG0801-130R170C5	110	C5	130	133	140	170	$\pm 0.020$	0.018	0.050				
SG0801-160R200C5	140	C5	160	163	170	200	$\pm 0.020$	0.018	0.050				
SG0801-210R250C5	190	C5	210	213	220	250	$\pm 0.023$	0.018	0.065				

Note) Please refer to page A206 for order code of end-journal machining. 注) 追加加工の呼び番号指定はページA206をご参照ください。

Standard products in stock SG series  
標準在庫品 SGシリーズ

# SG0802

Shaft dia.(軸径)  $\phi 8$  Lead(リード) 2mm | C3&C5



Unit(単位): mm

Ball Screw Specifications 諸元	
Ball size ボール径	$\phi 1.5875$
Number of thread 条数	1
Thread direction 巻方向	Right 右
Shaft root dia. ねじ軸谷径	$\phi 6.6$
Number of circuit 循環数	3.7 $\times$ 1
Shaft, Nut material 軸、ナット材質	SCM415H
Surface hardness ねじ部表面硬度	HRC58~62 (Thread area)
Anti-rust treatment 防錆処理	Anti-rust oil 防錆油

Supported-side end-journal profile 支持側端末加工形状		
A-type	B-type	C-type
$L_5=L_6-41$	$L_5=L_6-50$	$L_5=L_6-50$
$L_6$	$L_6$	$L_6$
L <sub>5</sub> : Thread length after end-journal machining. 追加後のねじ部長さ L <sub>6</sub> : Total length after end-journal machining. 追加後全長		
Support-unit Recommendation 推奨サポートユニット		Supported-side 支持側 : MSU-6CS/6GS Fixed-side 固定側 : MSU-6C/6G
D-type: Other than the above. 上記以外の形状		

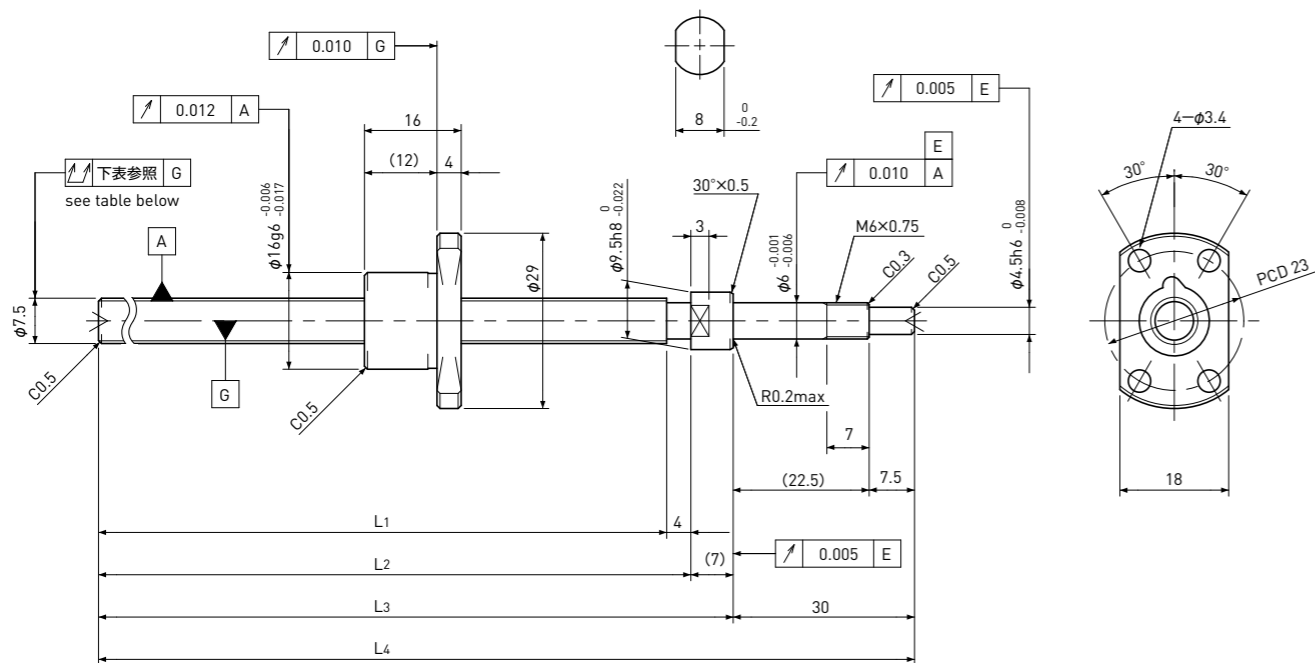
D-type: Other than the above. 上記以外の形状

Unit(単位): mm

Ball Screw Model ボールねじ型番	Travel ストローク	Grade 精度	Shaft length ねじ軸長さ				Lead accuracy リード精度		Total Run-out 全振れ	Axial play 軸方向すきま	Preload Torque 予圧トルク Nm	Basic Load Rating 基本定格荷重 N	
			L <sub>1</sub>	L <sub>2</sub>	L <sub>3</sub>	L <sub>4</sub>	Travel deviation 代表移動量誤差 e <sub>p</sub>	Variation 変動 V <sub>u</sub>				Dynamic 動定格荷重 Ca	Static 静定格荷重 Coa
SG0802-099R140C3	75	C3	99	103	110	140	$\pm 0.008$	0.008	0.035	0 Spacer Ball スペーサボール (1:1)	0.004~ 0.020	1550	2100
SG0802-129R170C3	105	C3	129	133	140	170	$\pm 0.010$	0.008	0.035				
SG0802-159R200C3	135	C3	159	163	170	200	$\pm 0.010$	0.008	0.035				
SG0802-209R250C3	185	C3	209	213	220	250	$\pm 0.012$	0.008	0.050				
SG0802-099R140C5	75	C5	99	103	110	140	$\pm 0.018$	0.018	0.050	~0.005	-	2400	4100
SG0802-129R170C5	105	C5	129	133	140	170	$\pm 0.020$	0.018	0.050				
SG0802-159R200C5	135	C5	159	163	170	200	$\pm 0.020$	0.018	0.050				
SG0802-209R250C5	185	C5	209	213	220	250	$\pm 0.023$	0.018	0.065				

Note) Please refer to page A206 for order code of end-journal machining. 注) 追加加工の呼び番号指定はページA206をご参照ください。

**SG0802.5** | Shaft dia.(軸径)  $\phi 8$  Lead(リード) 2.5mm | **C5**



Unit(単位): mm

Ball Screw Specifications 諸元	
Ball size ボール径	$\phi 1.5875$
Number of thread 条数	1
Thread direction 巻方向	Right 右
Shaft root dia. ねじ軸谷径	$\phi 6.3$
Number of circuit 循環数	2.7×1
Shaft, Nut material 軸、ナット材質	SCM415H
Surface hardness ねじ部表面硬度	HRC58~62 (Thread area)
Anti-rust treatment 防錆処理	Anti-rust oil 防錆油

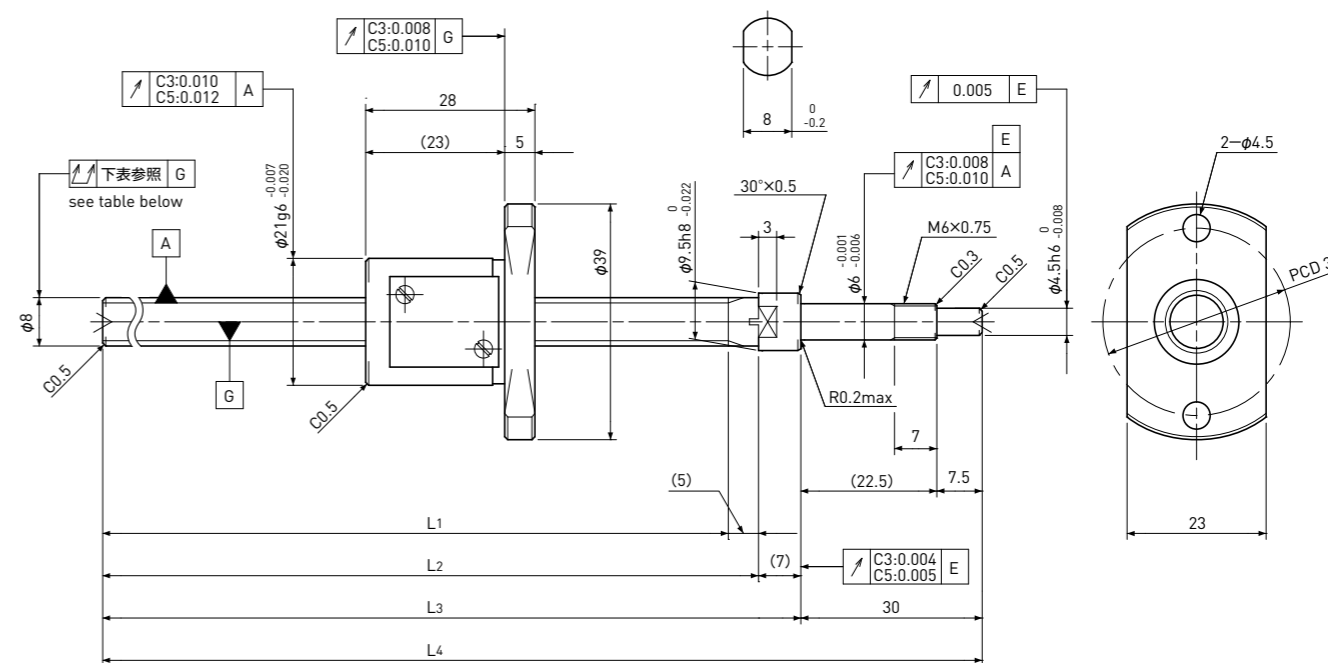
Supported-side end-journal profile 支持側端末加工形状		
A-type	B-type	C-type
$L_5=L_6-41$	$L_5=L_6-50$	$L_5=L_6-50$
L <sub>5</sub> : Thread length after end-journal machining. 追加工後のねじ部長さ L <sub>6</sub> : Total length after end-journal machining. 追加工後全長		
Support-unit Recommendation 推奨サポートユニット		Supported-side 支持側 : MSU-6CS/6GS Fixed-side 固定側 : MSU-6C/6G
D-type : Other than the above. 上記以外の形状		

Unit(単位): mm

Ball Screw Model ボールねじ型番	Travel ストローク	Grade 精度	Shaft length ねじ軸長さ				Lead accuracy リード精度		Total Run-out 全振れ	Axial play 軸方向すきま	Preload Torque 予圧トルク Nm	Basic Load Rating 基本定格荷重 N	
			L <sub>1</sub>	L <sub>2</sub>	L <sub>3</sub>	L <sub>4</sub>	Travel deviation 代表移動量誤差 e <sub>p</sub>	Variation 変動 V <sub>u</sub>				Dynamic 動定格荷重 Ca	Static 静定格荷重 Coa
SG0802.5-129R170C5	110	C5	129	133	140	170	±0.020	0.018	0.050	~0.005	—	1850	3000
SG0802.5-209R250C5	190	C5	209	213	220	250	±0.023	0.018	0.065				

Note) Please refer to page A206 for order code of end-journal machining. (注) 追加工の呼び番号指定はページA206をご参照ください。

**SG0804** | Shaft dia.(軸径)  $\phi 8$  Lead(リード) 4mm | **C3&C5**



Unit(単位): mm

Ball Screw Specifications 諸元	
Ball size ボール径	$\phi 2.0$
Number of thread 条数	1
Thread direction 巻方向	Right 右
Shaft root dia. ねじ軸谷径	$\phi 6.2$
Number of circuit 循環数	2.7×1
Shaft, Nut material 軸、ナット材質	SCM415H
Surface hardness ねじ部表面硬度	HRC58~62 (Thread area)
Anti-rust treatment 防錆処理	Anti-rust oil 防錆油

Supported-side end-journal profile 支持側端末加工形状		
A-type	B-type	C-type
$L_5=L_6-42$	$L_5=L_6-51$	$L_5=L_6-51$
L <sub>5</sub> : Thread length after end-journal machining. 追加工後のねじ部長さ L <sub>6</sub> : Total length after end-journal machining. 追加工後全長		
Support-unit Recommendation 推奨サポートユニット		Supported-side 支持側 : MSU-6CS/6GS Fixed-side 固定側 : MSU-6C/6G
D-type : Other than the above. 上記以外の形状		

Unit(単位): mm

Ball Screw Model ボールねじ型番	Travel ストローク	Grade 精度	Shaft length ねじ軸長さ				Lead accuracy リード精度		Total Run-out 全振れ	Axial play 軸方向すきま	Preload Torque 予圧トルク Nm	Basic Load Rating 基本定格荷重 N	
			L <sub>1</sub>	L <sub>2</sub>	L <sub>3</sub>	L <sub>4</sub>	Travel deviation 代表移動量誤差 e <sub>p</sub>	Variation 変動 V <sub>u</sub>				Dynamic 動定格荷重 Ca	Static 静定格荷重 Coa
SG0804-098R140C3	70	C3	98	103	110	140	±0.008	0.008	0.035	0 Spacer Ball スペーサーボール (1:1)	~0.015	1650	2100
SG0804-208R250C3	180	C3	208	213	220	250	±0.012	0.008	0.050				
SG0804-098R140C5	70	C5	98	103	110	140	±0.018	0.018	0.050	~0.005	—	2600	4200
SG0804-208R250C5	180	C5	208	213	220	250	±0.023	0.018	0.065				

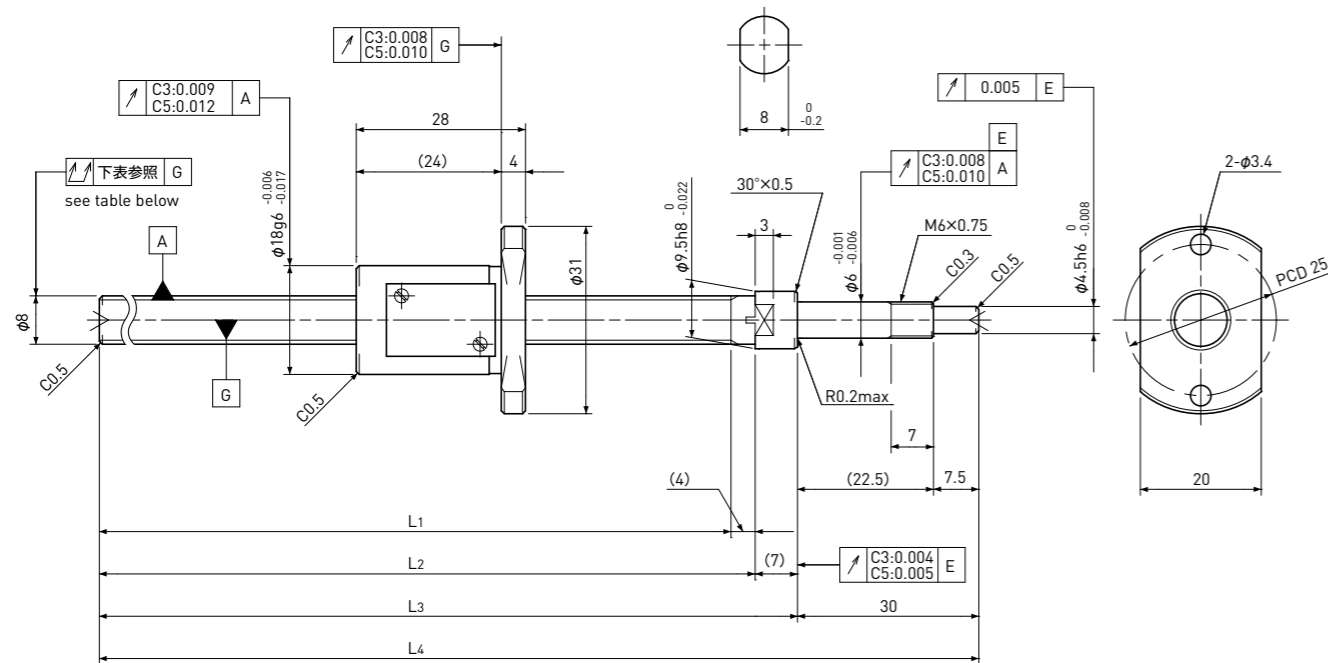
Note) Please refer to page A206 for order code of end-journal machining. (注) 追加工の呼び番号指定はページA206をご参照ください。



Standard products in stock SG series  
標準在庫品 SGシリーズ

# SG0805

Shaft dia.(軸径)  $\phi 8$  Lead(リード) 5mm | C3&C5



Unit(単位): mm

Ball Screw Specifications 諸元	
Ball size ボール径	$\phi 1.5875$
Number of thread 条数	1
Thread direction 巻方向	Right 右
Shaft root dia. ねじ軸谷径	$\phi 6.6$
Number of circuit 循環数	2.7×1
Shaft, Nut material 軸、ナット材質	SCM415H
Surface hardness ねじ部表面硬度	HRC58~62 (Thread area)
Anti-rust treatment 防錆処理	Anti-rust oil 防錆油

Supported-side end-journal profile 支持側端末加工形状			
A-type	B-type	C-type	
L5: Thread length after end-journal machining. 追加加工後のねじ部長さ L6: Total length after end-journal machining. 追加加工後全長			
Support-unit Recommendation 推奨サポートユニット		Supported-side 支持側 : MSU-6CS/6GS	Fixed-side 固定側 : MSU-6C/6G
D-type: Other than the above. 上記以外の形状			

Unit(単位): mm

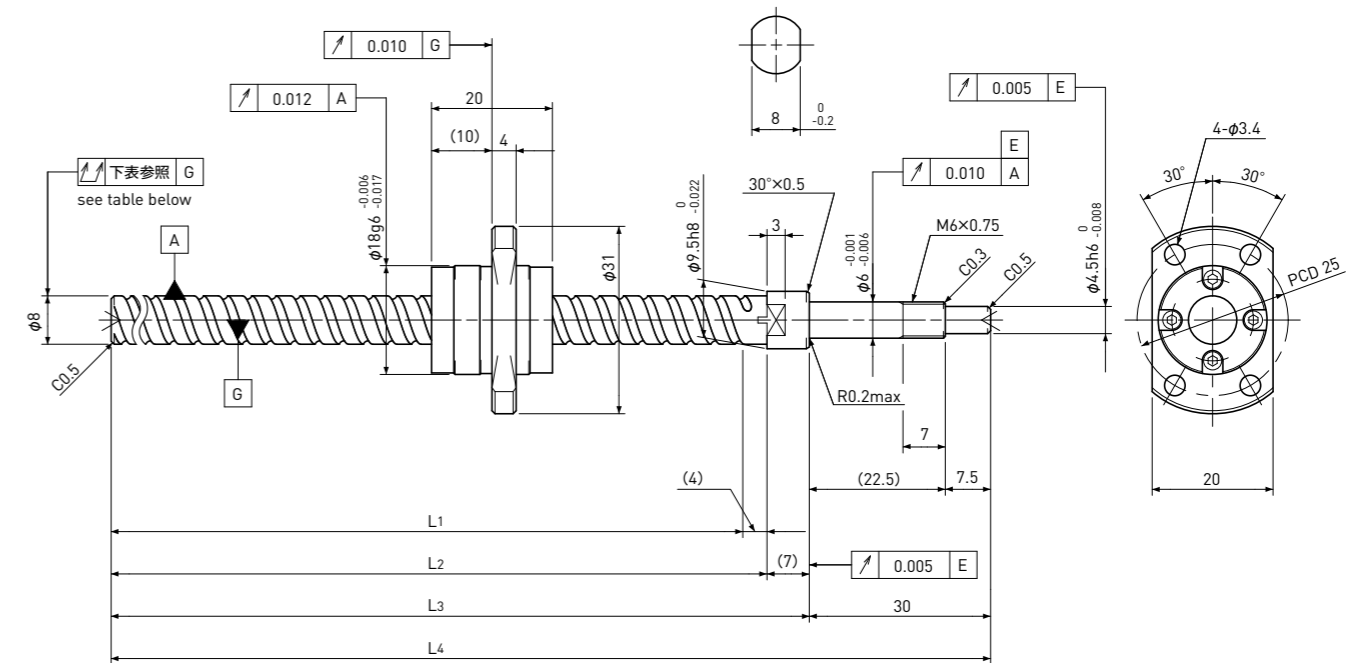
Ball Screw Model ボールねじ型番	Travel ストローク	Grade 精度	Shaft length ねじ軸長さ				Lead accuracy リード精度		Total Run-out 全振れ	Axial play 軸方向すきま	Preload Torque 予圧トルク Nm	Basic Load Rating 基本定格荷重 N	
			L1	L2	L3	L4	Travel deviation 代表移動量誤差 $e_p$	Variation 変動 $V_u$				Dynamic 動定格荷重 $C_a$	Static 静定格荷重 $C_oa$
SG0805-099R140C3	70	C3	99	103	110	140	$\pm 0.008$	0.008	0.035	0 Spacer Ball スペーサーボール (1:1)	~0.015	1150	1500
SG0805-209R250C3	180	C3	209	213	220	250	$\pm 0.012$	0.008	0.050			1850	3000
SG0805-099R140C5	70	C5	99	103	110	140	$\pm 0.018$	0.018	0.050	~0.005	—	1850	3000
SG0805-209R250C5	180	C5	209	213	220	250	$\pm 0.023$	0.018	0.065			1850	3000

Note) Please refer to page A206 for order code of end-journal machining. 注) 追加加工の呼び番号指定はページA206をご参照ください。

Standard products in stock SG series  
標準在庫品 SGシリーズ

# SG0808

Shaft dia.(軸径)  $\phi 8$  Lead(リード) 8mm | C5



Unit(単位): mm

Ball Screw Specifications 諸元	
Ball size ボール径	$\phi 1.5875$
Number of thread 条数	2
Thread direction 巻方向	Right 右
Shaft root dia. ねじ軸谷径	$\phi 6.7$
Number of circuit 循環数	1.6×2
Shaft, Nut material 軸、ナット材質	SCM415H
Surface hardness ねじ部表面硬度	HRC58~62 (Thread area)
Anti-rust treatment 防錆処理	Anti-rust oil 防錆油

Supported-side end-journal profile 支持側端末加工形状			
A-type	B-type	C-type	
L5: Thread length after end-journal machining. 追加加工後のねじ部長さ L6: Total length after end-journal machining. 追加加工後全長			
Support-unit Recommendation 推奨サポートユニット		Supported-side 支持側 : MSU-6CS/6GS	Fixed-side 固定側 : MSU-6C/6G
D-type: Other than the above. 上記以外の形状			

Unit(単位): mm

Ball Screw Model ボールねじ型番	Travel ストローク	Grade 精度	Shaft length ねじ軸長さ				Lead accuracy リード精度		Total Run-out 全振れ	Axial play 軸方向すきま	Preload Torque 予圧トルク Nm	Basic Load Rating 基本定格荷重 N	
			L1	L2	L3	L4	Travel deviation 代表移動量誤差 $e_p$	Variation 変動 $V_u$				Dynamic 動定格荷重 $C_a$	Static 静定格荷重 $C_oa$
SG0808-099R140C5	75	C5	99	103	110	140	$\pm 0.018$	0.018	0.050	~0.005	—	2200	3800
SG0808-209R250C5	185	C5	209	213	220	250	$\pm 0.023$	0.018	0.065			2200	3800

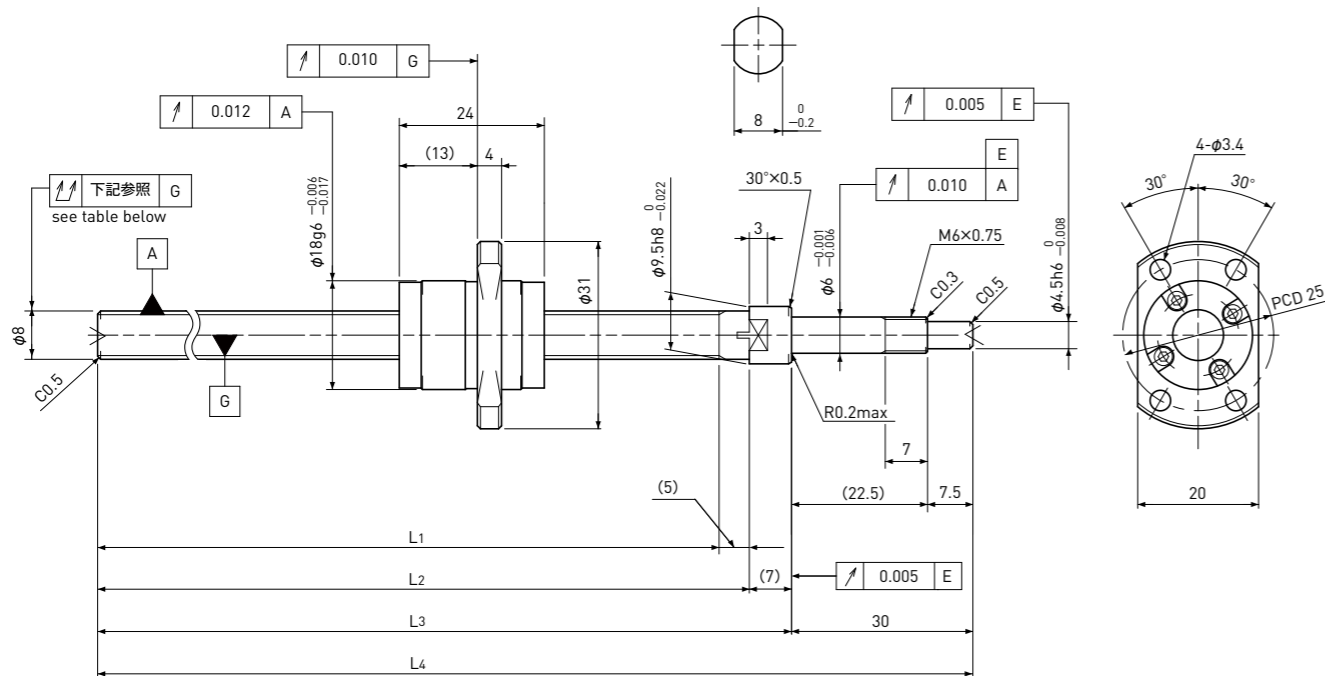
Note) Please refer to page A206 for order code of end-journal machining. 注) 追加加工の呼び番号指定はページA206をご参照ください。

Standard products in stock SG series  
標準在庫品 SGシリーズ

# SG0810

Shaft dia.(軸径)  $\phi 8$  Lead(リード) 10mm

C5



Unit(単位): mm

Ball Screw Specifications 諸元	
Ball size ボール径	$\phi 1.5875$
Number of thread 条数	2
Thread direction 巻方向	Right 右
Shaft root dia. ねじ軸谷径	$\phi 6.7$
Number of circuit 循環数	1.65×2
Shaft, Nut material 軸、ナット材質	SCM415H
Surface hardness ねじ部表面硬度	HRC58~62 (Thread area)
Anti-rust treatment 防錆処理	Anti-rust oil 防錆油

Supported-side end-journal profile 支持側端末加工形状		
A-type	B-type	C-type
$L_5=L_6-42$	$L_5=L_6-51$	$L_5=L_6-51$
$L_6$	$L_6$	$L_6$
L <sub>5</sub> : Thread length after end-journal machining. 追加後のねじ部長さ L <sub>6</sub> : Total length after end-journal machining. 追加後全長		
Support-unit Recommendation 推奨サポートユニット		Supported-side 支持側 : MSU-6CS/6GS Fixed-side 固定側 : MSU-6C/6G
D-type: Other than the above. 上記以外の形状		

Unit(単位): mm

Ball Screw Model ボールねじ型番	Travel ストローク	Grade 精度	Shaft length ねじ軸長さ				Lead accuracy リード精度		Total Run-out 全振れ	Axial play 軸方向すきま	Preload Torque 予圧トルク Nm	Basic Load Rating 基本定格荷重 N	
			L <sub>1</sub>	L <sub>2</sub>	L <sub>3</sub>	L <sub>4</sub>	Travel deviation 代表移動量誤差 e <sub>p</sub>	Variation 変動 V <sub>u</sub>				Dynamic 動定格荷重 Ca	Static 静定格荷重 Coa
SG0810-098R140C5	70	C5	98	103	110	140	±0.018	0.018	0.050	~0.005	—	2200	3900
SG0810-208R250C5	180	C5	208	213	220	250	±0.023	0.018	0.065				

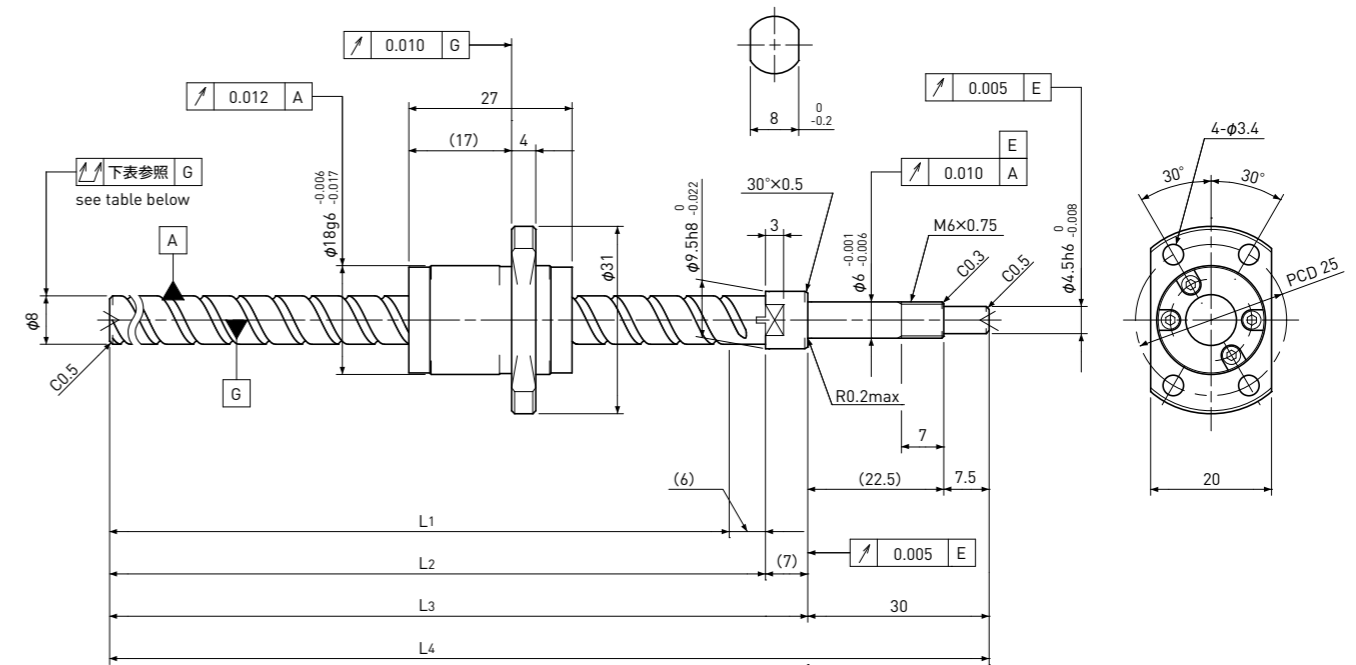
Note) Please refer to page A206 for order code of end-journal machining. 注) 追加加工の呼び番号指定はページA206をご参照ください。

Standard products in stock SG series  
標準在庫品 SGシリーズ

# SG0812

Shaft dia.(軸径)  $\phi 8$  Lead(リード) 12mm

C5



Unit(単位): mm

Ball Screw Specifications 諸元	
Ball size ボール径	$\phi 1.5875$
Number of thread 条数	2
Thread direction 巻方向	Right 右
Shaft root dia. ねじ軸谷径	$\phi 6.7$
Number of circuit 循環数	1.6×2
Shaft, Nut material 軸、ナット材質	SCM415H
Surface hardness ねじ部表面硬度	HRC58~62 (Thread area)
Anti-rust treatment 防錆処理	Anti-rust oil 防錆油

Supported-side end-journal profile 支持側端末加工形状		
A-type	B-type	C-type
$L_5=L_6-43$	$L_5=L_6-52$	$L_5=L_6-52$
$L_6$	$L_6$	$L_6$
L <sub>5</sub> : Thread length after end-journal machining. 追加後のねじ部長さ L <sub>6</sub> : Total length after end-journal machining. 追加後全長		
Support-unit Recommendation 推奨サポートユニット		Supported-side 支持側 : MSU-6CS/6GS Fixed-side 固定側 : MSU-6C/6G
D-type: Other than the above. 上記以外の形状		

Unit(単位): mm

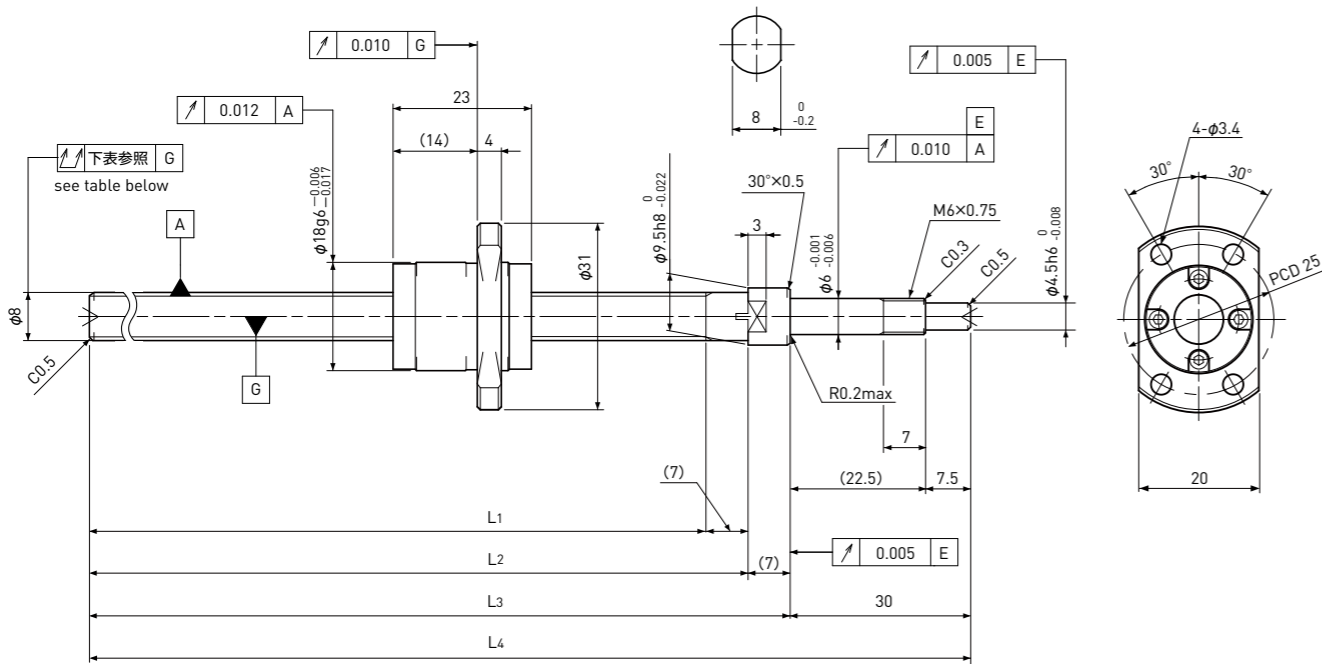
Ball Screw Model ボールねじ型番	Travel ストローク	Grade 精度	Shaft length ねじ軸長さ				Lead accuracy リード精度		Total Run-out 全振れ	Axial play 軸方向すきま	Preload Torque 予圧トルク Nm	Basic Load Rating 基本定格荷重 N	
			L <sub>1</sub>	L <sub>2</sub>	L <sub>3</sub>	L <sub>4</sub>	Travel deviation 代表移動量誤差 e <sub>p</sub>	Variation 変動 V <sub>u</sub>				Dynamic 動定格荷重 Ca	Static 静定格荷重 Coa
SG0812-097R140C5	70	C5	97	103	110	140	±0.018	0.018	0.050	~0.005	—	2200	4000
SG0812-207R250C5	180	C5	207	213	220	250	±0.023	0.018	0.065				

Note) Please refer to page A206 for order code of end-journal machining. 注) 追加加工の呼び番号指定はページA206をご参照ください。

# SG0820

Shaft dia.(軸径)  $\phi 8$  Lead(リード) 20mm

C5



Unit(単位): mm

Ball Screw Specifications 諸元	
Ball size ボール径	$\phi 1.5875$
Number of thread 条数	4
Thread direction 巻方向	Right 右
Shaft root dia. ねじ軸谷径	$\phi 6.7$
Number of circuit 循環数	0.7×4
Shaft, Nut material 軸、ナット材質	SCM415H
Surface hardness ねじ部表面硬度	HRC58~62 (Thread area)
Anti-rust treatment 防錆処理	Anti-rust oil 防錆油

Supported-side end-journal profile 支持側端末加工形状			
	A-type	B-type	C-type
Dimensions	$L_5=L_6-44$	$L_5=L_6-53$	$L_5=L_6-53$
Surface finish	$\phi 6^{-0.003}$	$\phi 5.7^{-0.06}$	$\phi 6^{-0.002}$
Lead accuracy	0.8 <sup>+0.1</sup> <sub>0</sub>	6.8 <sup>+0.1</sup> <sub>0</sub>	9
Support-unit Recommendation 推奨サポートユニット	Supported-side 支持側 : MSU-6CS/6GS Fixed-side 固定側 : MSU-6C/6G	Supported-side 支持側 : MSU-8CS/8GS Fixed-side 固定側 : MSU-8C/8G	
D-type : Other than the above. 上記以外の形状			

L<sub>5</sub>: Thread length after end-journal machining. 追加加工後のねじ部長さ  
L<sub>6</sub>: Total length after end-journal machining. 追加加工後全長

Support-unit Recommendation 推奨サポートユニット

Supported-side 支持側	MSU-6CS/6GS
Fixed-side 固定側	MSU-6C/6G

D-type : Other than the above. 上記以外の形状

Unit(単位): mm

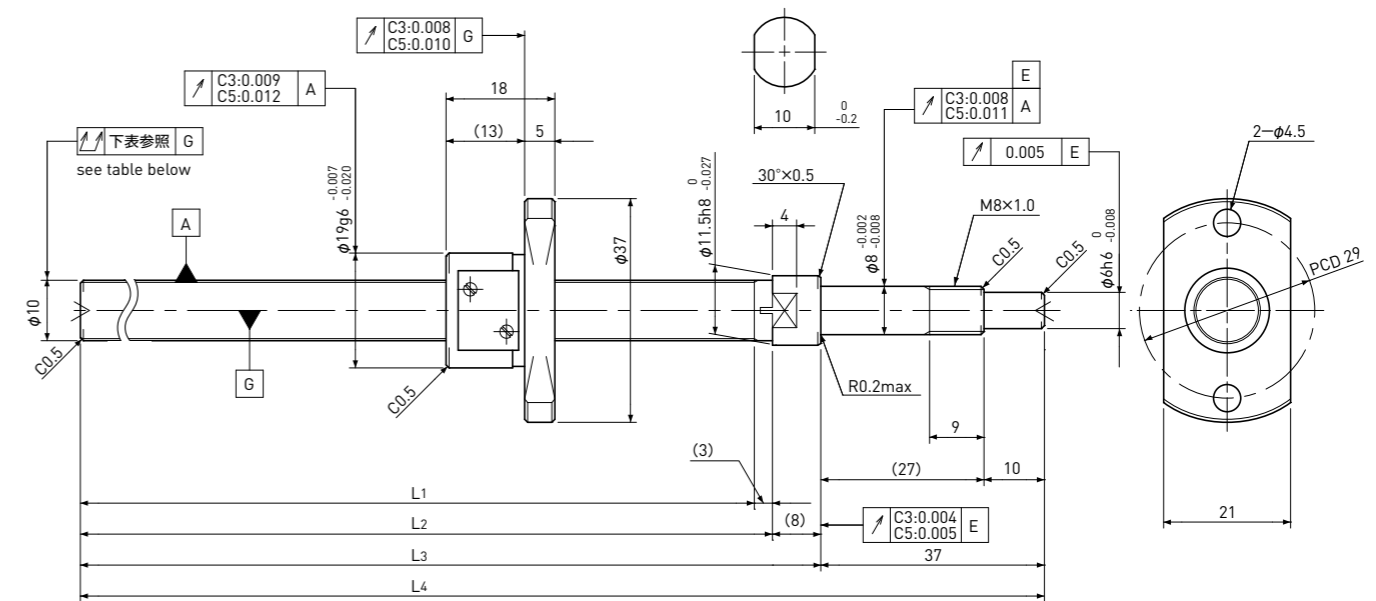
Ball Screw Model ボールねじ型番	Travel ストローク	Grade 精度	Shaft length ねじ軸長さ				Lead accuracy リード精度		Total Run-out 全振れ	Axial play 軸方向すきま	Preload Torque 予圧トルク Nm	Basic Load Rating 基本定格荷重 N	
			L <sub>1</sub>	L <sub>2</sub>	L <sub>3</sub>	L <sub>4</sub>	Travel deviation 代表移動量誤差 e <sub>p</sub>	Variation 変動 V <sub>u</sub>				Dynamic 動定格荷重 Ca	Static 静定格荷重 Coa
SG0820-096R140C5	70	C5	96	103	110	140	±0.018	0.018	0.050	~0.005	—	1650	3150
SG0820-206R250C5	180	C5	206	213	220	250	±0.023	0.018	0.065				

Note) Please refer to page A206 for order code of end-journal machining. 注) 追加加工の呼び番号指定はページA206をご参照ください。

# SG1001

Shaft dia.(軸径)  $\phi 10$  Lead(リード) 1mm

C3&C5



Unit(単位): mm

Ball Screw Specifications 諸元	
Ball size ボール径	$\phi 0.8$
Number of thread 条数	1
Thread direction 巻方向	Right 右
Shaft root dia. ねじ軸谷径	$\phi 9.3$
Number of circuit 循環数	3.7×1
Shaft, Nut material 軸、ナット材質	SCM415H
Surface hardness ねじ部表面硬度	HRC58~62 (Thread area)
Anti-rust treatment 防錆処理	Anti-rust oil 防錆油

Supported-side end-journal profile 支持側端末加工形状			
	A-type	B-type	C-type
Dimensions	$L_5=L_6-48$	$L_5=L_6-57$	$L_5=L_6-57$
Surface finish	$\phi 6^{-0.002}$	$\phi 5.7^{-0.06}$	$\phi 6^{-0.002}$
Lead accuracy	0.8 <sup>+0.1</sup> <sub>0</sub>	6.8 <sup>+0.1</sup> <sub>0</sub>	9
Support-unit Recommendation 推奨サポートユニット	Supported-side 支持側 : MSU-8CS/8GS Fixed-side 固定側 : MSU-8C/8G	Supported-side 支持側 : MSU-8CS/8GS Fixed-side 固定側 : MSU-8C/8G	
D-type : Other than the above. 上記以外の形状			

L<sub>5</sub>: Thread length after end-journal machining. 追加加工後のねじ部長さ  
L<sub>6</sub>: Total length after end-journal machining. 追加加工後全長

Support-unit Recommendation 推奨サポートユニット

Supported-side 支持側	MSU-8CS/8GS
Fixed-side 固定側	MSU-8C/8G

D-type : Other than the above. 上記以外の形状

Unit(単位): mm

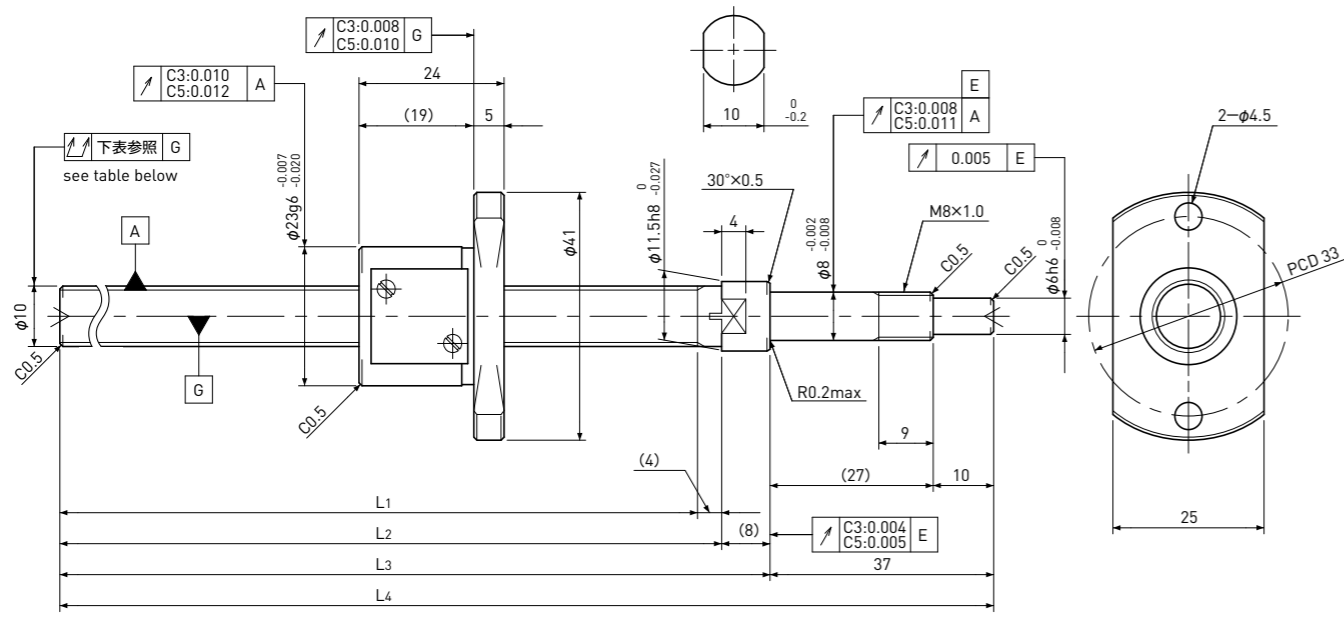
Ball Screw Model ボールねじ型番	Travel ストローク	Grade 精度	Shaft length ねじ軸長さ				Lead accuracy リード精度		Total Run-out 全振れ	Axial play 軸方向すきま	Preload Torque 予圧トルク Nm	Basic Load Rating 基本定格荷重 N	
			L <sub>1</sub>	L <sub>2</sub>	L <sub>3</sub>	L <sub>4</sub>	Travel deviation 代表移動量誤差 e <sub>p</sub>	Variation 変動 V <sub>u</sub>				Dynamic 動定格荷重 Ca	Static 静定格荷重 Coa
SG1001-112R160C3	90	C3	112	115	123	160	±0.010	0.008	0.035	0 Spacer Ball スペーサボール (1:1)	~0.020	530	1000
SG1001-162R210C3	140	C3	162	165	173	210	±0.010	0.008	0.040				
SG1001-212R260C3	190	C3	212	215	223	260	±0.012	0.008	0.040				
SG1001-262R310C3	240	C3	262	265	273	310	±0.012	0.008	0.040	~0.005	—	840	2000
SG1001-112R160C5	90	C5	112	115	123	160	±0.020	0.018	0.040				
SG1001-162R210C5	140	C5	162	165	173	210	±0.020	0.018	0.055				
SG1001-212R260C5	190	C5	212	215	223	260	±0.023	0.018	0.055				
SG1001-262R310C5	240	C5	262	265	273	310	±0.023	0.018	0.055				

Note) Please refer to page A206 for order code of end-journal machining. 注) 追加加工の呼び番号指定はページA206をご参照ください。

Standard products in stock SG series  
標準在庫品 SGシリーズ

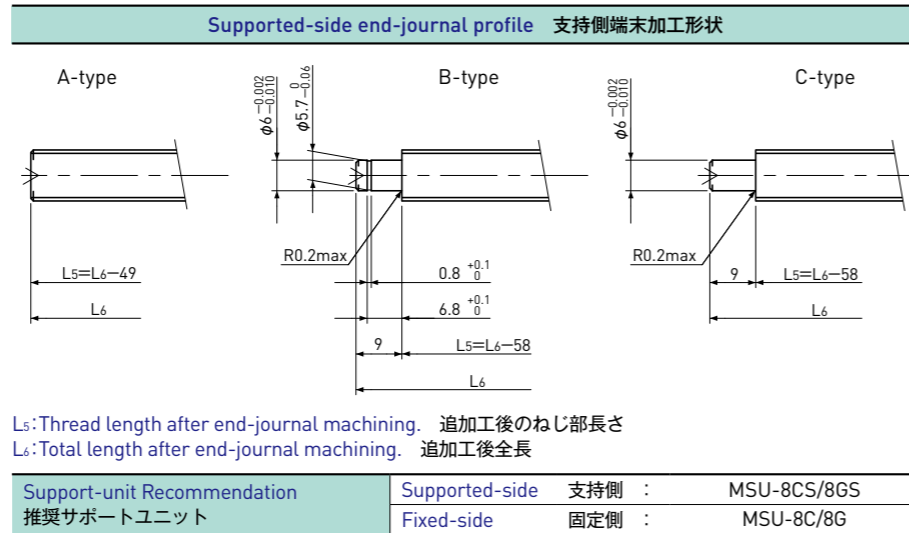
# SG1002

Shaft dia.(軸径)  $\phi 10$  Lead(リード) 2mm | C3&C5



Unit(単位): mm

Ball Screw Specifications 諸元	
Ball size ボール径	$\phi 1.5875$
Number of thread 条数	1
Thread direction 巻方向	Right 右
Shaft root dia. ねじ軸谷径	$\phi 8.6$
Number of circuit 循環数	3.7×1
Shaft, Nut material 軸、ナット材質	SCM415H
Surface hardness ねじ部表面硬度	HRC58~62 (Thread area)
Anti-rust treatment 防錆処理	Anti-rust oil 防錆油



Unit(単位): mm

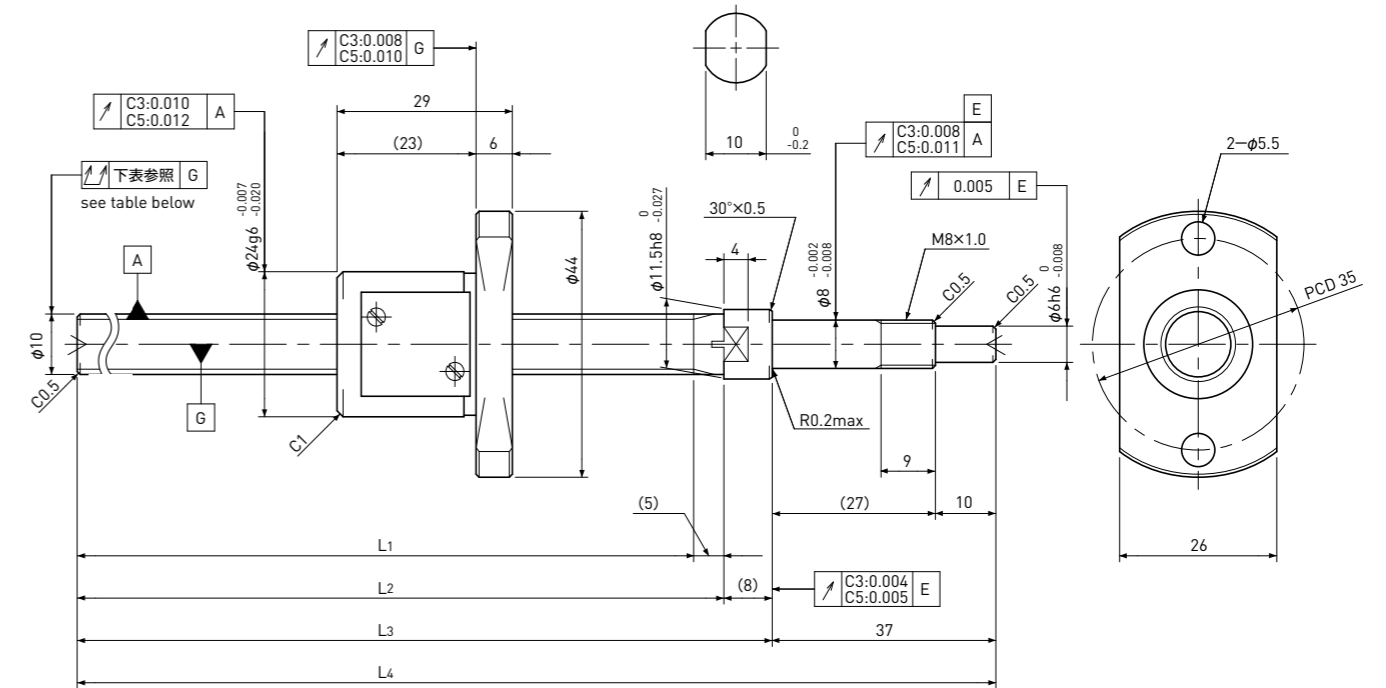
Ball Screw Model ボールねじ型番	Travel ストローク	Grade 精度	Shaft length ねじ軸長さ				Lead accuracy リード精度		Total Run-out 全振れ	Axial play 軸方向すきま	Preload Torque 予圧トルク Nm	Basic Load Rating 基本定格荷重 N	
			L <sub>1</sub>	L <sub>2</sub>	L <sub>3</sub>	L <sub>4</sub>	Travel deviation 代表移動量誤差 e <sub>p</sub>	Variation 変動 V <sub>u</sub>				Dynamic 動定格荷重 C <sub>a</sub>	Static 静定格荷重 C <sub>0a</sub>
SG1002-111R160C3	85	C3	111	115	123	160	±0.010	0.008	0.035	0 Spacer Ball スペーサボール (1:1)	0.006~ 0.030	1750	2700
SG1002-161R210C3	135	C3	161	165	173	210	±0.010	0.008	0.040				
SG1002-211R260C3	185	C3	211	215	223	260	±0.012	0.008	0.040				
SG1002-261R310C3	235	C3	261	265	273	310	±0.012	0.008	0.040				
SG1002-111R160C5	85	C5	111	115	123	160	±0.020	0.018	0.040	~0.005	-	2700	5300
SG1002-161R210C5	135	C5	161	165	173	210	±0.020	0.018	0.055				
SG1002-211R260C5	185	C5	211	215	223	260	±0.023	0.018	0.055				
SG1002-261R310C5	235	C5	261	265	273	310	±0.023	0.018	0.055				

Note) Please refer to page A206 for order code of end-journal machining. (注) 追加加工の呼び番号指定はページA206をご参照ください。

Standard products in stock SG series  
標準在庫品 SGシリーズ

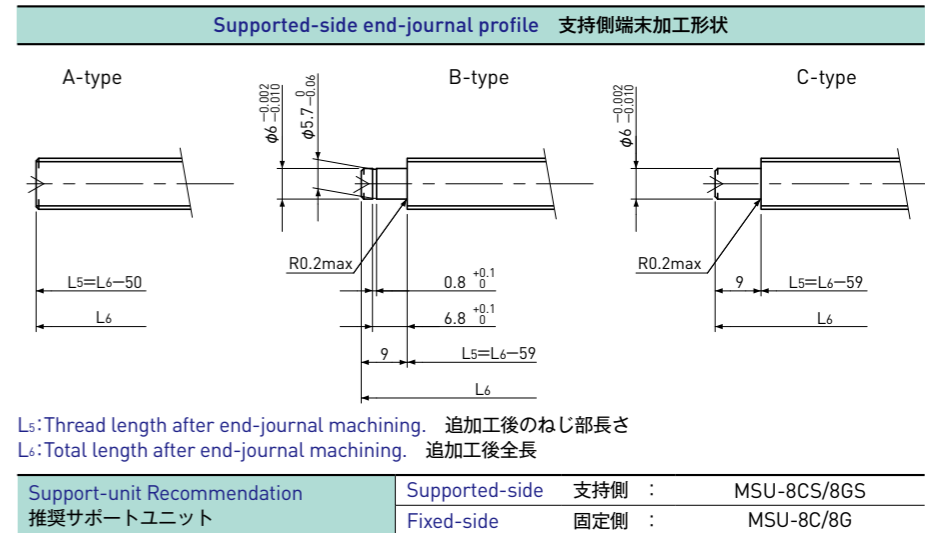
# SG1004

Shaft dia.(軸径)  $\phi 10$  Lead(リード) 4mm | C3&C5



Unit(単位): mm

Ball Screw Specifications 諸元	
Ball size ボール径	$\phi 2.0$
Number of thread 条数	1
Thread direction 巻方向	Right 右
Shaft root dia. ねじ軸谷径	$\phi 8.2$
Number of circuit 循環数	2.7×1
Shaft, Nut material 軸、ナット材質	SCM415H
Surface hardness ねじ部表面硬度	HRC58~62 (Thread area)
Anti-rust treatment 防錆処理	Anti-rust oil 防錆油

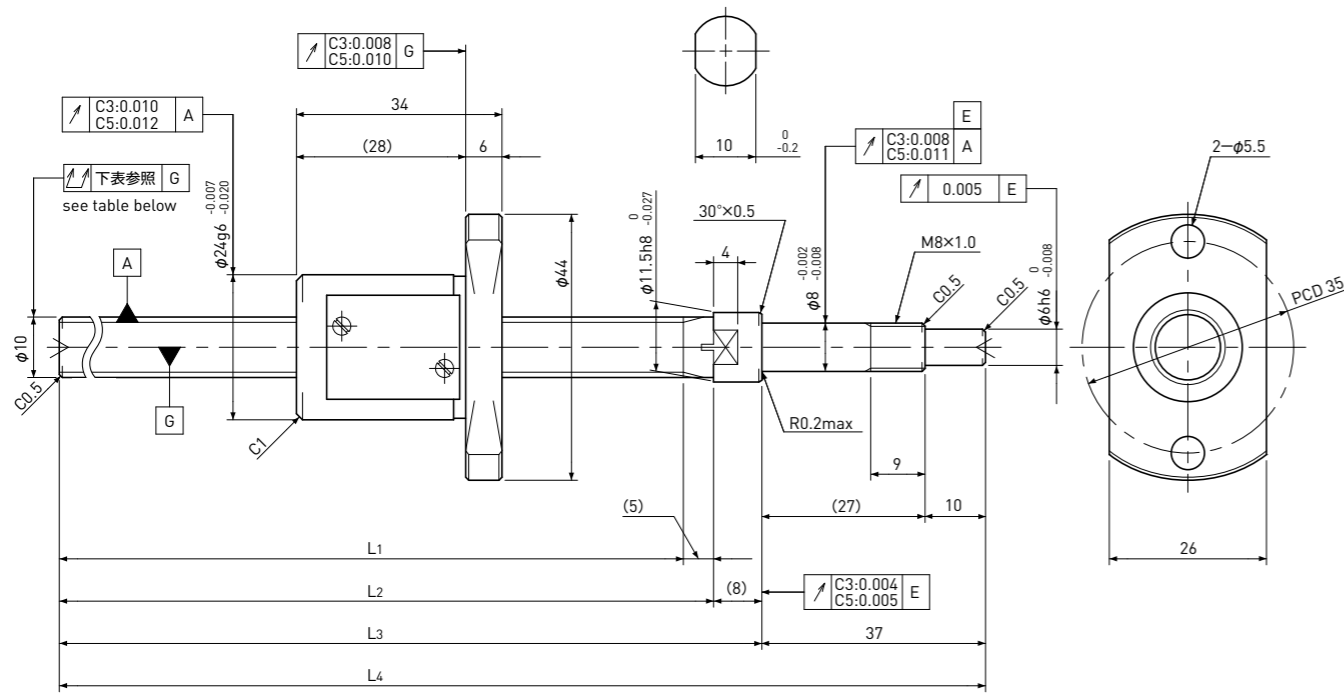


Unit(単位): mm

Ball Screw Model ボールねじ型番	Travel ストローク	Grade 精度	Shaft length ねじ軸長さ				Lead accuracy リード精度		Total Run-out 全振れ	Axial play 軸方向すきま	Preload Torque 予圧トルク Nm	Basic Load Rating 基本定格荷重 N	
			L <sub>1</sub>	L <sub>2</sub>	L <sub>3</sub>	L <sub>4</sub>	Travel deviation 代表移動量誤差 e <sub>p</sub>	Variation 変動 V <sub>u</sub>				Dynamic 動定格荷重 C <sub>a</sub>	Static 静定格荷重 C <sub>0a</sub>
SG1004-110R160C3	80	C3	110	115	123	160	±0.010	0.008	0.035	0 Spacer Ball スペーサボール (1:1)	0.005~ 0.040	1800	2600
SG1004-260R310C3	230	C3	260	265	273	310	±0.012	0.008	0.040				
SG1004-110R160C5	80	C5	110	115	123	160	±0.020	0.018	0.040	~0.005	-	3000	5200
SG1004-260R310C5	230	C5	260	265	273	310	±0.023	0.018	0.055				

Note) Please refer to page A206 for order code of end-journal machining. (注) 追加加工の呼び番号指定はページA206をご参照ください。

**SG1005** | Shaft dia.(軸径)  $\phi 10$  Lead(リード) 5mm | **C3&C5**



Unit(単位): mm

Ball Screw Specifications 諸元	
Ball size ボール径	$\phi 2.0$
Number of thread 条数	1
Thread direction 巻方向	Right 右
Shaft root dia. ねじ軸谷径	$\phi 8.2$
Number of circuit 循環数	2.7 × 1
Shaft, Nut material 軸、ナット材質	SCM415H
Surface hardness ねじ部表面硬度	HRC58~62 (Thread area)
Anti-rust treatment 防錆処理	Anti-rust oil 防錆油

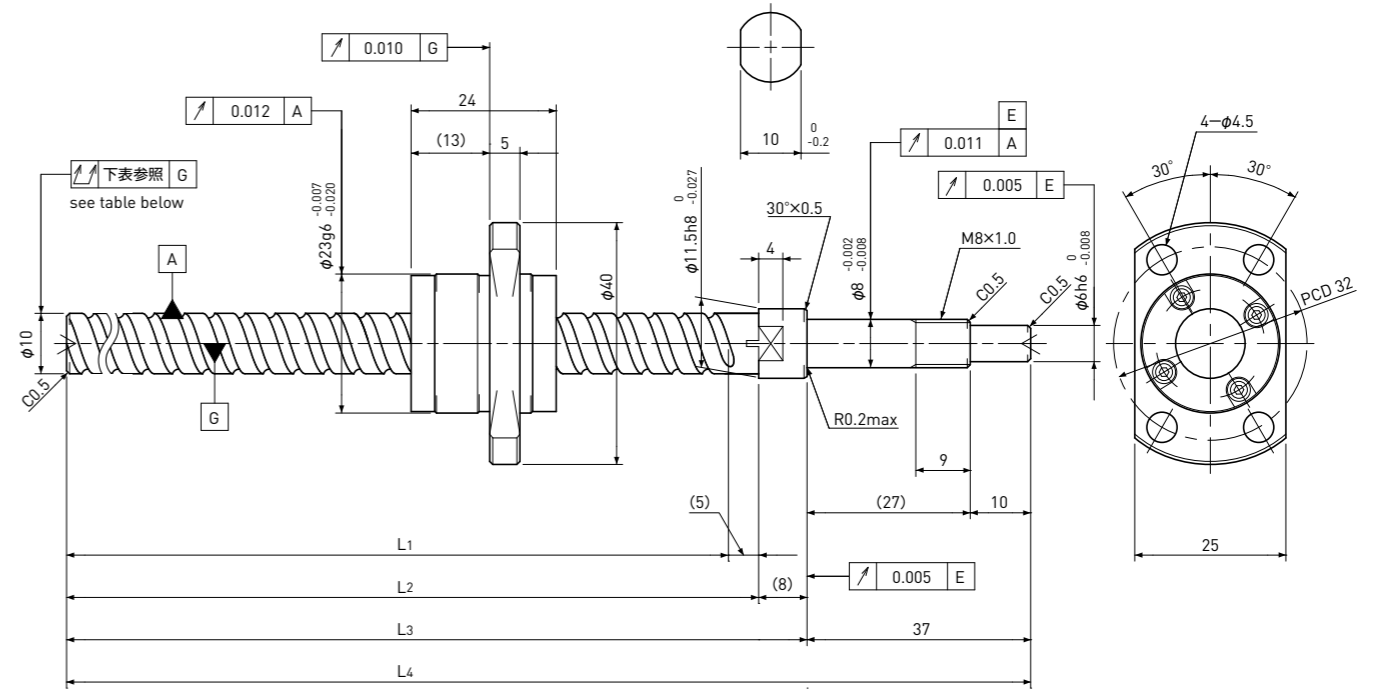
Supported-side end-journal profile 支持側端末加工形状		
A-type	B-type	C-type
L5: Thread length after end-journal machining. 追加加工後のねじ部長さ L6: Total length after end-journal machining. 追加加工後全長		
Support-unit Recommendation 推奨サポートユニット		Supported-side 支持側 : MSU-8CS/8GS Fixed-side 固定側 : MSU-8C/8G
D-type: Other than the above. 上記以外の形状		

Unit(単位): mm

Ball Screw Model ボールねじ型番	Travel ストローク	Grade 精度	Shaft length ねじ軸長さ				Lead accuracy リード精度		Total Run-out 全振れ	Axial play 軸方向すきま	Preload Torque 予圧トルク Nm	Basic Load Rating 基本定格荷重 N	
			L1	L2	L3	L4	Travel deviation 代表移動量誤差 $e_p$	Variation 変動 $V_u$				Dynamic 動定格荷重 $C_a$	Static 静定格荷重 $C_oa$
SG1005-110R160C3	75	C3	110	115	123	160	$\pm 0.010$	0.008	0.035	0 Spacer Ball Spacerボール (1:1)	0.005~ 0.040	1800	2600
SG1005-260R310C3	225	C3	260	265	273	310	$\pm 0.012$	0.008	0.040		~0.005	—	3000
SG1005-110R160C5	75	C5	110	115	123	160	$\pm 0.020$	0.018	0.040	—	—	3000	5200
SG1005-260R310C5	225	C5	260	265	273	310	$\pm 0.023$	0.018	0.055	—	—	3000	5200

Note) Please refer to page A206 for order code of end-journal machining. 注) 追加加工の呼び番号指定はページA206をご参照ください。

**SG1010** | Shaft dia.(軸径)  $\phi 10$  Lead(リード) 10mm | **C5**



Unit(単位): mm

Ball Screw Specifications 諸元	
Ball size ボール径	$\phi 2.0$
Number of thread 条数	2
Thread direction 巻方向	Right 右
Shaft root dia. ねじ軸谷径	$\phi 8.4$
Number of circuit 循環数	1.6 × 2
Shaft, Nut material 軸、ナット材質	SCM415H
Surface hardness ねじ部表面硬度	HRC58~62 (Thread area)
Anti-rust treatment 防錆処理	Anti-rust oil 防錆油

Supported-side end-journal profile 支持側端末加工形状		
A-type	B-type	C-type
L5: Thread length after end-journal machining. 追加加工後のねじ部長さ L6: Total length after end-journal machining. 追加加工後全長		
Support-unit Recommendation 推奨サポートユニット		Supported-side 支持側 : MSU-8CS/8GS Fixed-side 固定側 : MSU-8C/8G
D-type: Other than the above. 上記以外の形状		

Unit(単位): mm

Ball Screw Model ボールねじ型番	Travel ストローク	Grade 精度	Shaft length ねじ軸長さ				Lead accuracy リード精度		Total Run-out 全振れ	Axial play 軸方向すきま	Preload Torque 予圧トルク Nm	Basic Load Rating 基本定格荷重 N	
			L1	L2	L3	L4	Travel deviation 代表移動量誤差 $e_p$	Variation 変動 $V_u$				Dynamic 動定格荷重 $C_a$	Static 静定格荷重 $C_oa$
SG1010-110R160C5	85	C5	110	115	123	160	$\pm 0.020$	0.018	0.040	~0.005	—	3300	5900
SG1010-260R310C5	235	C5	260	265	273	310	$\pm 0.023$	0.018	0.055			—	—

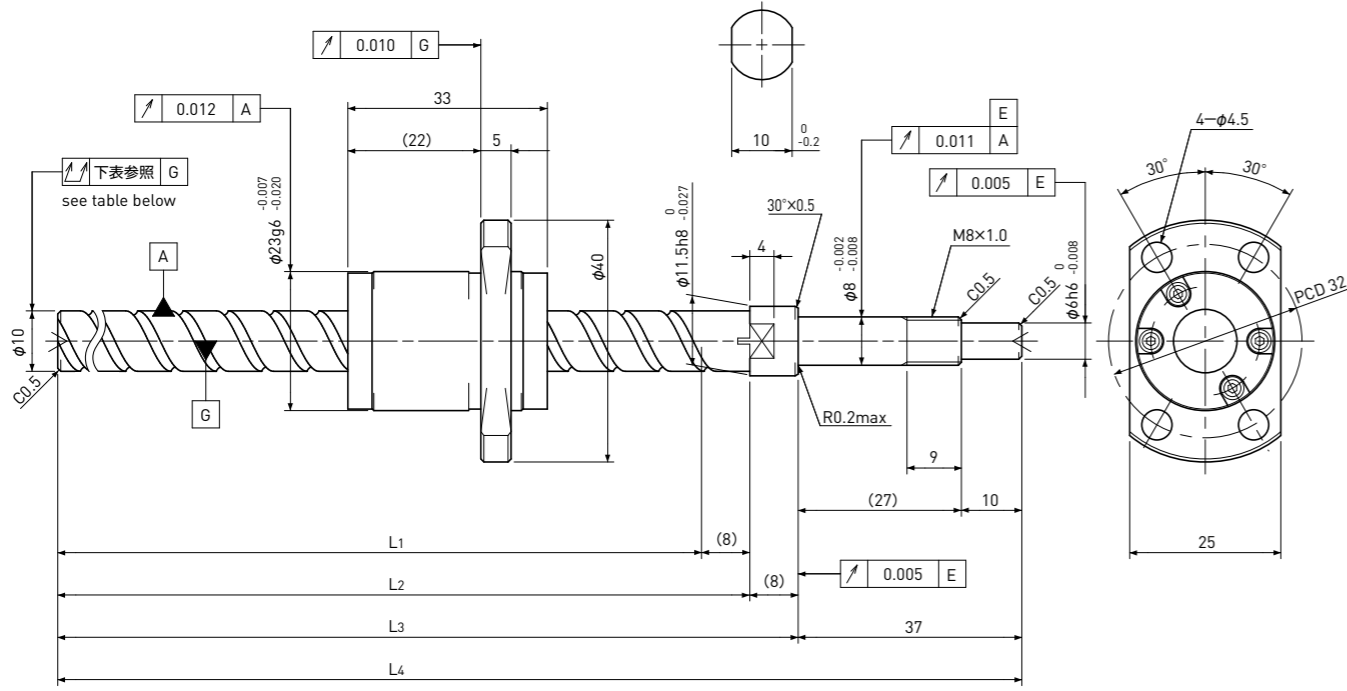
Note) Please refer to page A206 for order code of end-journal machining. 注) 追加加工の呼び番号指定はページA206をご参照ください。

Standard products in stock SG series  
標準在庫品 SGシリーズ

# SG1015

Shaft dia.(軸径)  $\phi 10$  Lead(リード) 15mm

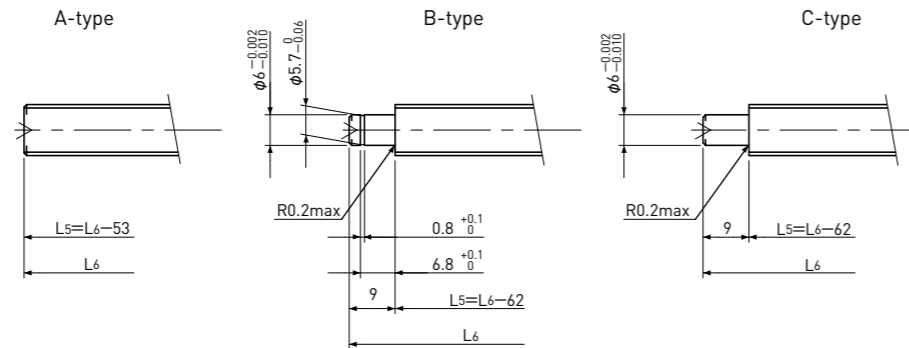
C5



Unit(単位): mm

Ball Screw Specifications 諸元	
Ball size ボール径	$\phi 2.0$
Number of thread 条数	2
Thread direction 巻方向	Right 右
Shaft root dia. ねじ軸谷径	$\phi 8.4$
Number of circuit 循環数	1.6 x 2
Shaft, Nut material 軸、ナット材質	SCM415H
Surface hardness ねじ部表面硬度	HRC58~62 (Thread area)
Anti-rust treatment 防錆処理	Anti-rust oil 防錆油

Supported-side end-journal profile 支持側末端加工形状	
A-type	B-type
C-type	



L5: Thread length after end-journal machining. 追加工後のねじ部長さ  
L6: Total length after end-journal machining. 追加工後全長

Support-unit Recommendation 推奨サポートユニット	Supported-side 支持側	Fixed-side 固定側
	MSU-8CS/8GS	MSU-8C/8G

D-type: Other than the above. 上記以外の形状

Unit(単位): mm

Ball Screw Model ボールねじ型番	Travel ストローク	Grade 精度	Shaft length ねじ軸長さ				Lead accuracy リード精度		Total Run-out 全振れ	Axial play 軸方向すきま	Preload Torque 予圧トルク Nm	Basic Load Rating 基本定格荷重 N	
			L1	L2	L3	L4	Travel deviation 代表移動量誤差 $e_p$	Variation 変動 $V_u$				Dynamic 動定格荷重 $C_a$	Static 静定格荷重 $C_{oa}$
SG1015-107R160C5	70	C5	107	115	123	160	$\pm 0.020$	0.018	0.040	~0.005	—	3300	6400
SG1015-257R310C5	220	C5	257	265	273	310	$\pm 0.023$	0.018	0.055				

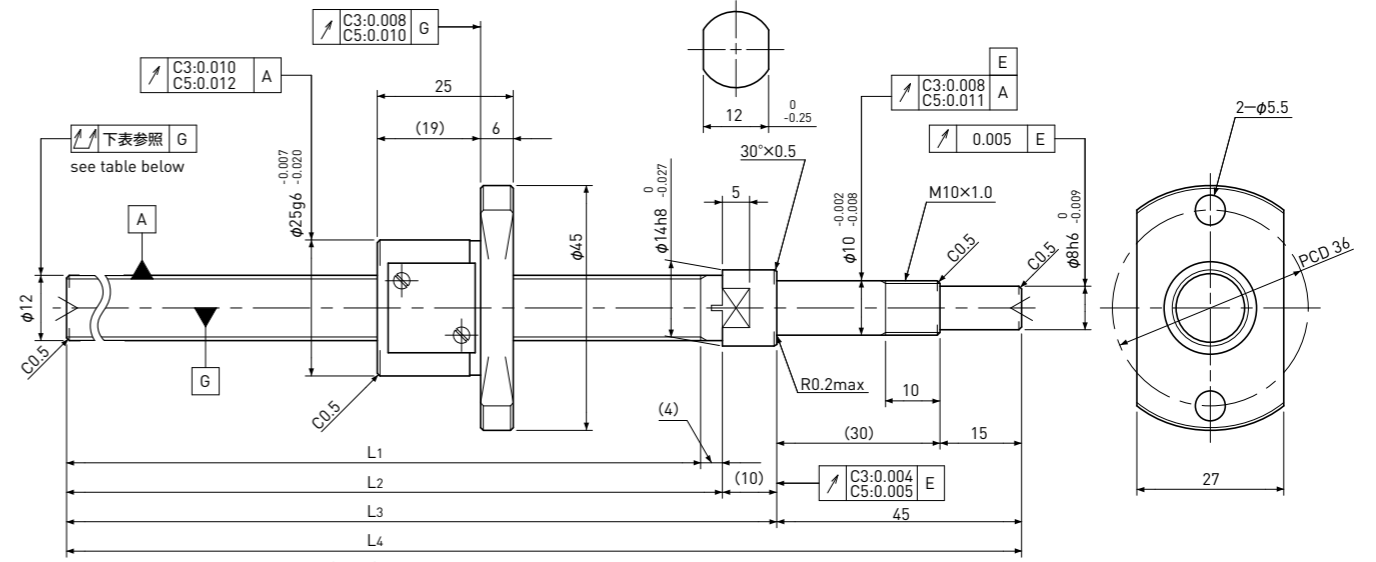
Note) Please refer to page A206 for order code of end-journal machining. (注) 追加工の呼び番号指定はページA206をご参照ください。

Standard products in stock SG series  
標準在庫品 SGシリーズ

# SG1202

Shaft dia.(軸径)  $\phi 12$  Lead(リード) 2mm

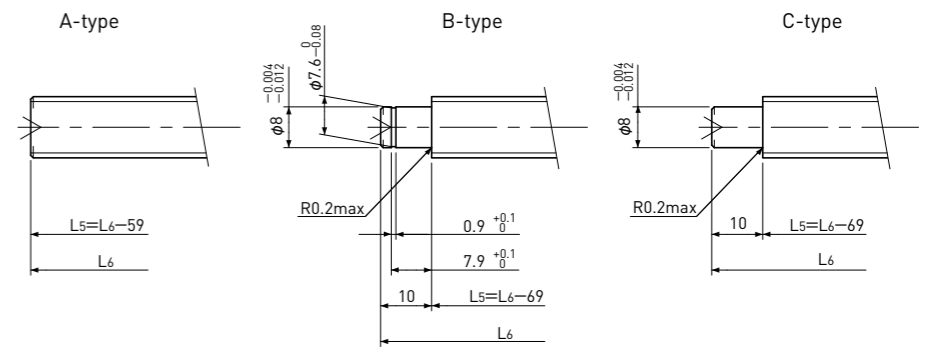
C3&C5



Unit(単位): mm

Ball Screw Specifications 諸元	
Ball size ボール径	$\phi 1.5875$
Number of thread 条数	1
Thread direction 巻方向	Right 右
Shaft root dia. ねじ軸谷径	$\phi 10.6$
Number of circuit 循環数	3.7 x 1
Shaft, Nut material 軸、ナット材質	SCM415H
Surface hardness ねじ部表面硬度	HRC58~62 (Thread area)
Anti-rust treatment 防錆処理	Anti-rust oil 防錆油

Supported-side end-journal profile 支持側末端加工形状		
A-type	B-type	C-type



L5: Thread length after end-journal machining. 追加工後のねじ部長さ  
L6: Total length after end-journal machining. 追加工後全長

Support-unit Recommendation 推奨サポートユニット	Supported-side 支持側	Fixed-side 固定側
	—	—

D-type: Other than the above. 上記以外の形状

Unit(単位): mm

Ball Screw Model ボールねじ型番	Travel ストローク	Grade 精度	Shaft length ねじ軸長さ				Lead accuracy リード精度		Total Run-out 全振れ	Axial play 軸方向すきま	Preload Torque 予圧トルク Nm	Basic Load Rating 基本定格荷重 N	
			L1	L2	L3	L4	Travel deviation 代表移動量誤差 $e_p$	Variation 変動 $V_u$				Dynamic 動定格荷重 $C_a$	Static 静定格荷重 $C_{oa}$
SG1202-141R200C3	115	C3	141	145	155	200	$\pm 0.010$	0.008	0.035	0 Spacer Ball スペーサーボール (1:1)	0.008~ 0.040	1900	3200
SG1202-191R250C3	165	C3	191	195	205	250	$\pm 0.010$	0.008	0.040				
SG1202-241R300C3	215	C3	241	245	255	300	$\pm 0.012$	0.008	0.040				
SG1202-291R350C3	265	C3	291	295	305	350	$\pm 0.012$	0.008	0.050				
SG1202-341R400C3	315	C3	341	345	355	400	$\pm 0.013$	0.010	0.050				
SG1202-141R200C5	115	C5	141	145	155	200	$\pm 0.020$	0.018	0.040				
SG1202-191R250C5	165	C5	191	195	205	250	$\pm 0.020$	0.018	0.055	~0.005	—	3000	6400
SG1202-241R300C5	215	C5	241	245	255	300	$\pm 0.023$	0.018	0.055				
SG1202-291R350C5	265	C5	291	295	305	350	$\pm 0.023$	0.018	0.065				
SG1202-341R400C5	315	C5	341	345	355	400	$\pm 0.025$	0.020	0.065				

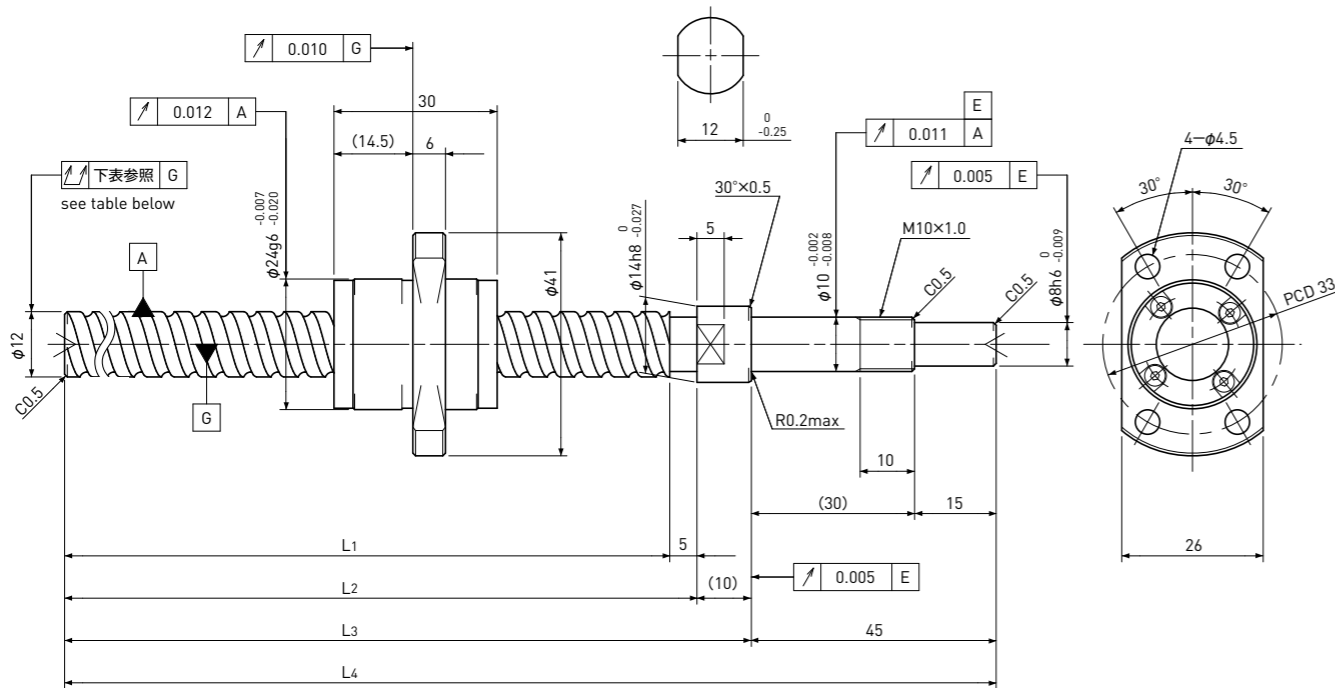
Note) Please refer to page A206 for order code of end-journal machining. (注) 追加工の呼び番号指定はページA206をご参照ください。

Standard products in stock SG series  
標準在庫品 SGシリーズ

# SG1210

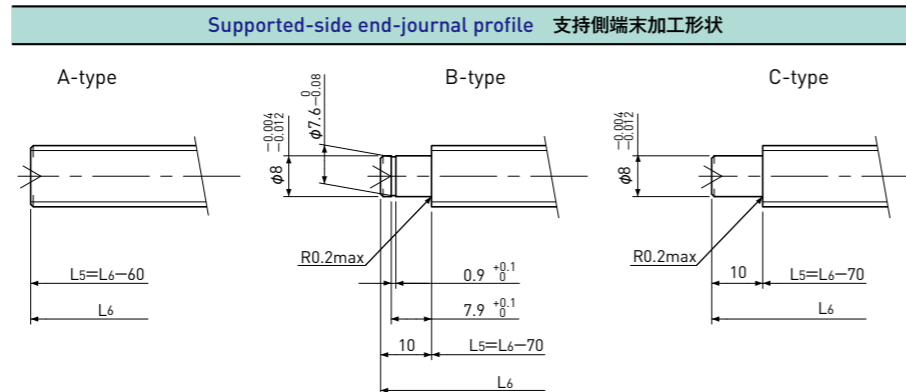
Shaft dia.(軸径)  $\phi 12$  Lead(リード) 10mm

C5



Unit(単位): mm

Ball Screw Specifications 諸元	
Ball size ボール径	$\phi 2.381$
Number of thread 条数	2
Thread direction 巻方向	Right 右
Shaft root dia. ねじ軸谷径	$\phi 10.2$
Number of circuit 循環数	1.7×2
Shaft, Nut material 軸、ナット材質	SCM415H
Surface hardness ねじ部表面硬度	HRC58~62 (Thread area)
Anti-rust treatment 防錆処理	Anti-rust oil 防錆油



L5: Thread length after end-journal machining. 追加工後のねじ部長さ  
L6: Total length after end-journal machining. 追加工後全長

Support-unit Recommendation 推奨サポートユニット	
Supported-side 支持側	—
Fixed-side 固定側	—

D-type: Other than the above. 上記以外の形状

Unit(単位): mm

Ball Screw Model ボールねじ型番	Travel ストローク	Grade 精度	Shaft length ねじ軸長さ				Lead accuracy リード精度		Total Run-out 全振れ	Axial play 軸方向すきま	Preload Torque 予圧トルク Nm	Basic Load Rating 基本定格荷重 N	
			L1	L2	L3	L4	Travel deviation 代表移動量誤差 $e_p$	Variation 変動 $V_u$				Dynamic 動定格荷重 $C_a$	Static 静定格荷重 $C_oa$
SG1210-240R300C5	210	C5	240	245	255	300	$\pm 0.023$	0.018	0.055	~0.005	—	5100	9800
SG1210-340R400C5	310	C5	340	345	355	400	$\pm 0.025$	0.020	0.065				

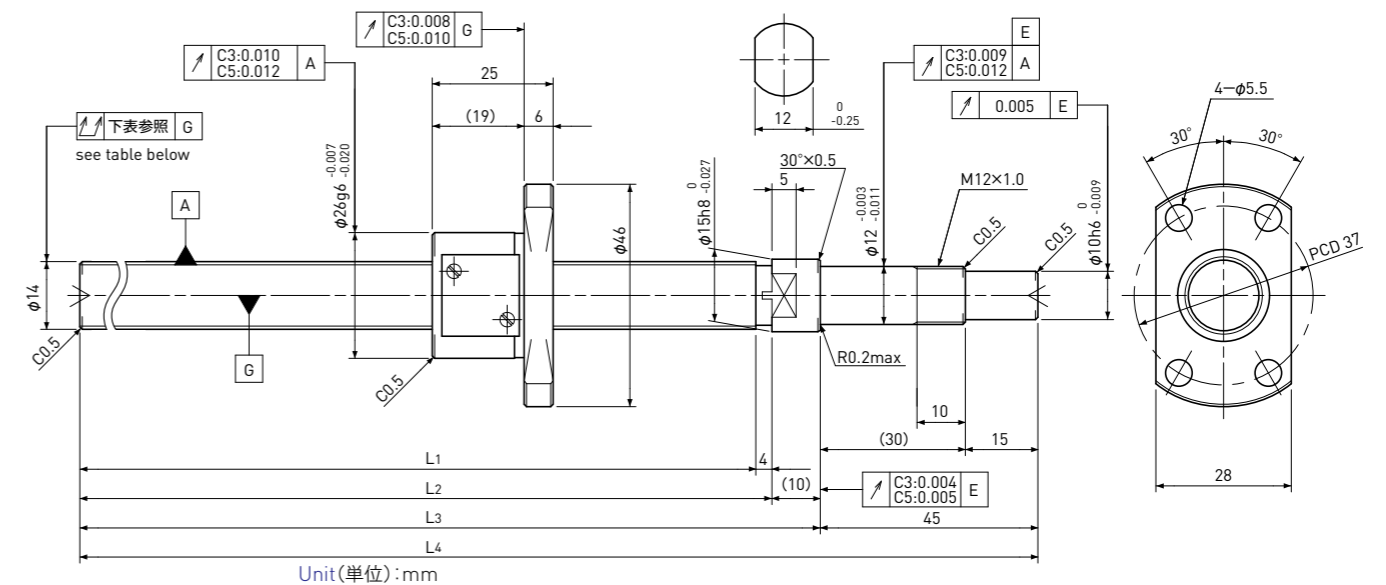
Note) Please refer to page A206 for order code of end-journal machining. 注) 追加工の呼び番号指定はページA206をご参照ください。

Standard products in stock SG series  
標準在庫品 SGシリーズ

# SG1402

Shaft dia.(軸径)  $\phi 14$  Lead(リード) 2mm

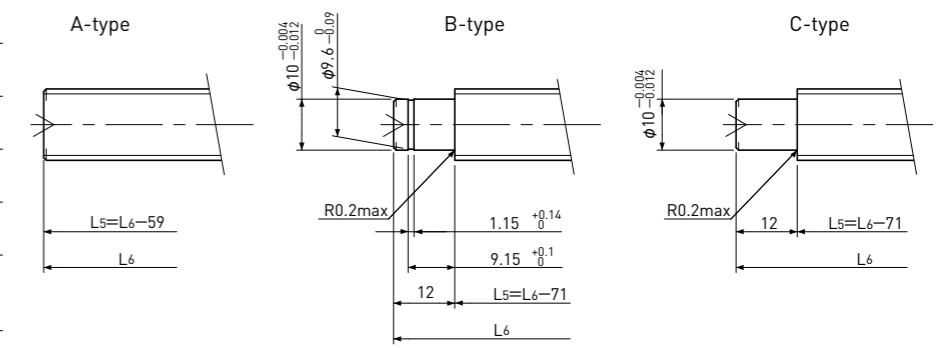
C3&C5



Unit(単位): mm

Ball Screw Specifications 諸元	
Ball size ボール径	$\phi 1.5875$
Number of thread 条数	1
Thread direction 巻方向	Right 右
Shaft root dia. ねじ軸谷径	$\phi 12.6$
Number of circuit 循環数	3.7×1
Shaft, Nut material 軸、ナット材質	SCM415H
Surface hardness ねじ部表面硬度	HRC58~62 (Thread area)
Anti-rust treatment 防錆処理	Anti-rust oil 防錆油

Supported-side end-journal profile 支持側端末加工形状		
A-type	B-type	C-type



L5: Thread length after end-journal machining. 追加工後のねじ部長さ  
L6: Total length after end-journal machining. 追加工後全長

Support-unit Recommendation 推奨サポートユニット	
Supported-side 支持側	—
Fixed-side 固定側	—

D-type: Other than the above. 上記以外の形状

Unit(単位): mm

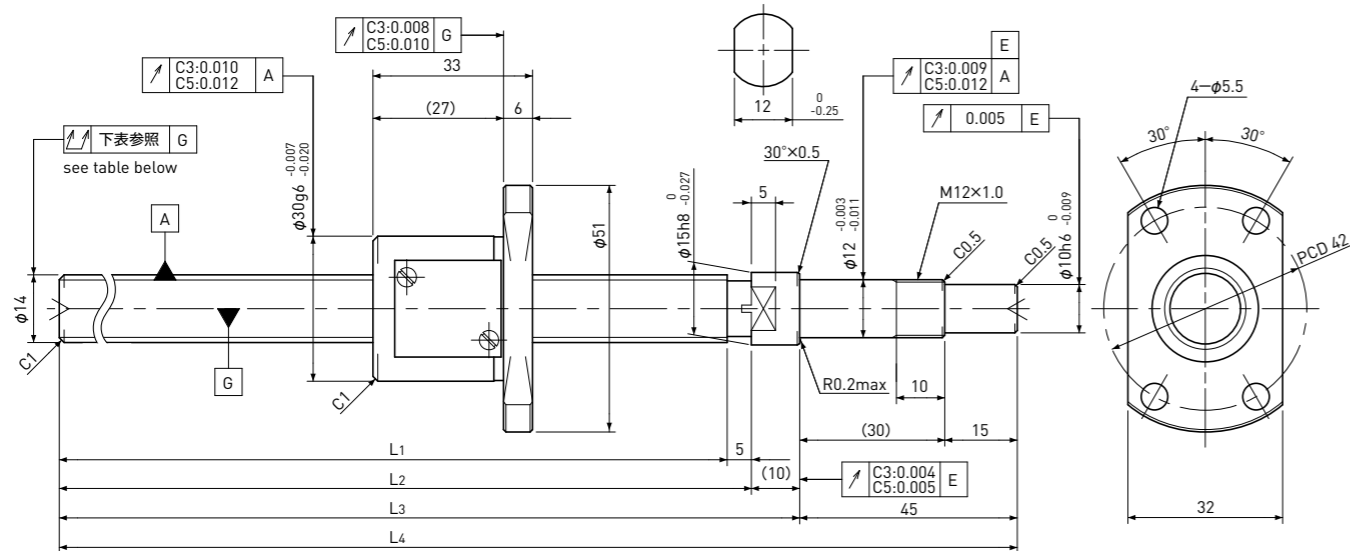
Ball Screw Model ボールねじ型番	Travel ストローク	Grade 精度	Shaft length ねじ軸長さ				Lead accuracy リード精度		Total Run-out 全振れ	Axial play 軸方向すきま	Preload Torque 予圧トルク Nm	Basic Load Rating 基本定格荷重 N	
			L1	L2	L3	L4	Travel deviation 代表移動量誤差 $e_p$	Variation 変動 $V_u$				Dynamic 動定格荷重 $C_a$	Static 静定格荷重 $C_oa$
SG1402-141R200C3	115	C3	141	145	155	200	$\pm 0.010$	0.008	0.025	0 Spacer Ball スパーボール (1:1)	0.010~ 0.050	2000	3800
SG1402-191R250C3	165	C3	191	195	205	250	$\pm 0.010$	0.008	0.030				
SG1402-241R300C3	215	C3	241	245	255	300	$\pm 0.012$	0.008	0.030				
SG1402-291R350C3	265	C3	291	295	305	350	$\pm 0.012$	0.008	0.040				
SG1402-391R450C3	365	C3	391	395	405	450	$\pm 0.013$	0.010	0.050				
SG1402-141R200C5	115	C5	141	145	155	200	$\pm 0.020$	0.018	0.040				
SG1402-191R250C5	165	C5	191	195	205	250	$\pm 0.020$	0.018	0.045	~0.005	—	3200	7500
SG1402-241R300C5	215	C5	241	245	255	300	$\pm 0.023$	0.018	0.045				
SG1402-291R350C5	265	C5	291	295	305	350	$\pm 0.023$	0.018	0.055				
SG1402-391R450C5	365	C5	391	395	405	450	$\pm 0.025$	0.020	0.060				

Note) Please refer to page A206 for order code of end-journal machining. 注) 追加工の呼び番号指定はページA206をご参照ください。

Standard products in stock SG series  
標準在庫品 SGシリーズ

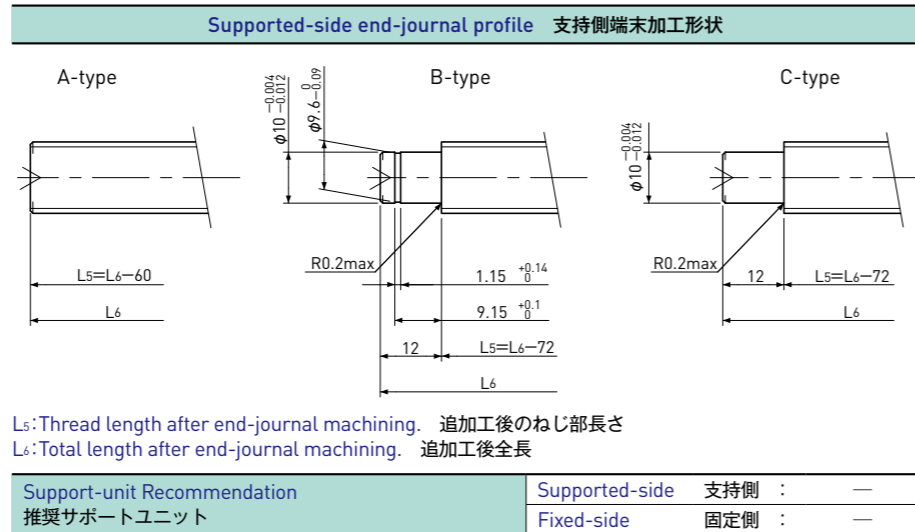
# SG1404

Shaft dia.(軸径)  $\phi 14$  Lead(リード) 4mm | C3&C5



Unit(単位): mm

Ball Screw Specifications 諸元	
Ball size ボール径	$\phi 2.381$
Number of thread 条数	1
Thread direction 巻方向	Right 右
Shaft root dia. ねじ軸谷径	$\phi 11.8$
Number of circuit 循環数	3.7×1
Shaft, Nut material 軸、ナット材質	SCM415H
Surface hardness ねじ部表面硬度	HRC58~62 (Thread area)
Anti-rust treatment 防錆処理	Anti-rust oil 防錆油



D-type: Other than the above. 上記以外の形状

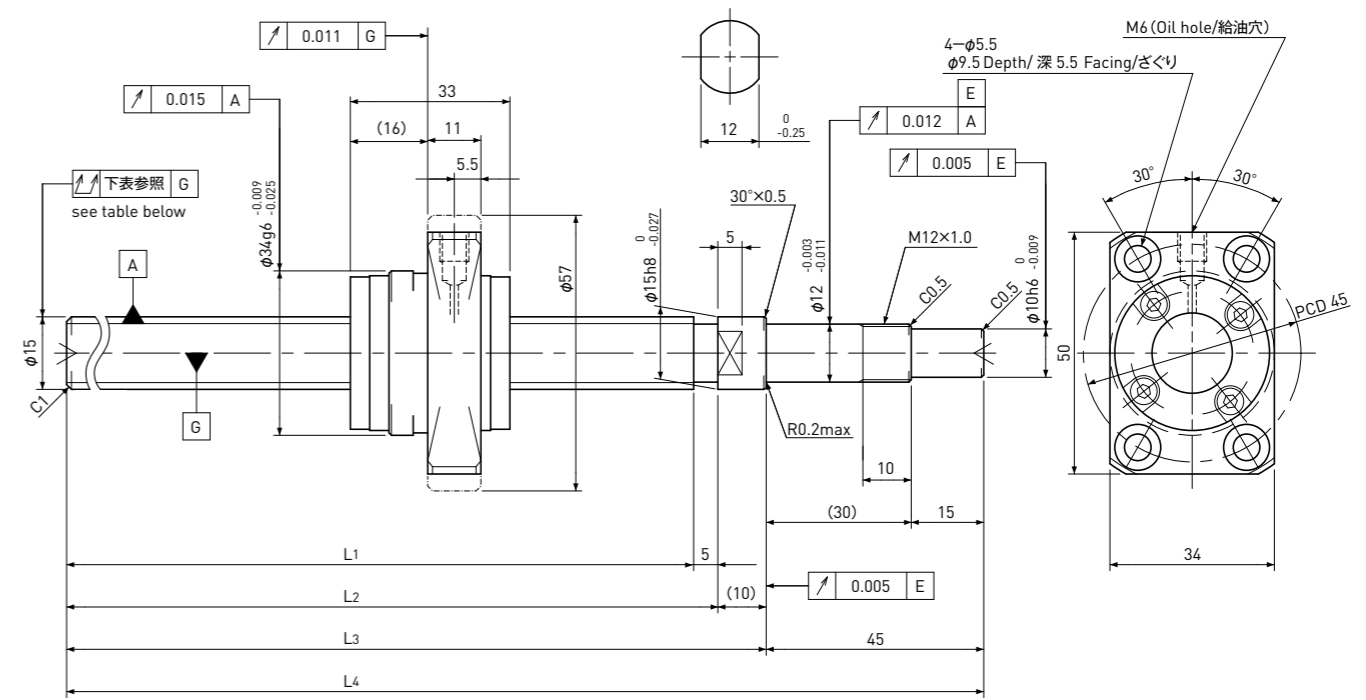
Ball Screw Model ボールねじ型番	Travel ストローク	Grade 精度	Shaft length ねじ軸長さ				Lead accuracy リード精度		Total Run-out 全振れ	Axial play 軸方向すきま	Preload Torque 予圧トルク Nm	Basic Load Rating 基本定格荷重 N	
			L1	L2	L3	L4	Travel deviation 代表移動量誤差 $e_p$	Variation 変動 $V_a$				Dynamic 動定格荷重 $C_a$	Static 静定格荷重 $C_oa$
SG1404-190R250C3	155	C3	190	195	205	250	$\pm 0.010$	0.008	0.030	0 Spacer Ball スペーサボール (1:1)	0.020~ 0.070	3600	5800
SG1404-240R300C3	205	C3	240	245	255	300	$\pm 0.012$	0.008	0.030				
SG1404-290R350C3	255	C3	290	295	305	350	$\pm 0.012$	0.008	0.040				
SG1404-390R450C3	355	C3	390	395	405	450	$\pm 0.013$	0.010	0.050				
SG1404-490R550C3	455	C3	490	495	505	550	$\pm 0.015$	0.010	0.055				
SG1404-190R250C5	155	C5	190	195	205	250	$\pm 0.020$	0.018	0.045	~0.005	-	5700	11600
SG1404-240R300C5	205	C5	240	245	255	300	$\pm 0.023$	0.018	0.045				
SG1404-290R350C5	255	C5	290	295	305	350	$\pm 0.023$	0.018	0.055				
SG1404-390R450C5	355	C5	390	395	405	450	$\pm 0.025$	0.020	0.060				
SG1404-490R550C5	455	C5	490	495	505	550	$\pm 0.027$	0.020	0.075				

Note) Please refer to page A206 for order code of end-journal machining. 注) 追加加工の呼び番号指定はページA206をご参照ください。

Standard products in stock SG series  
標準在庫品 SGシリーズ

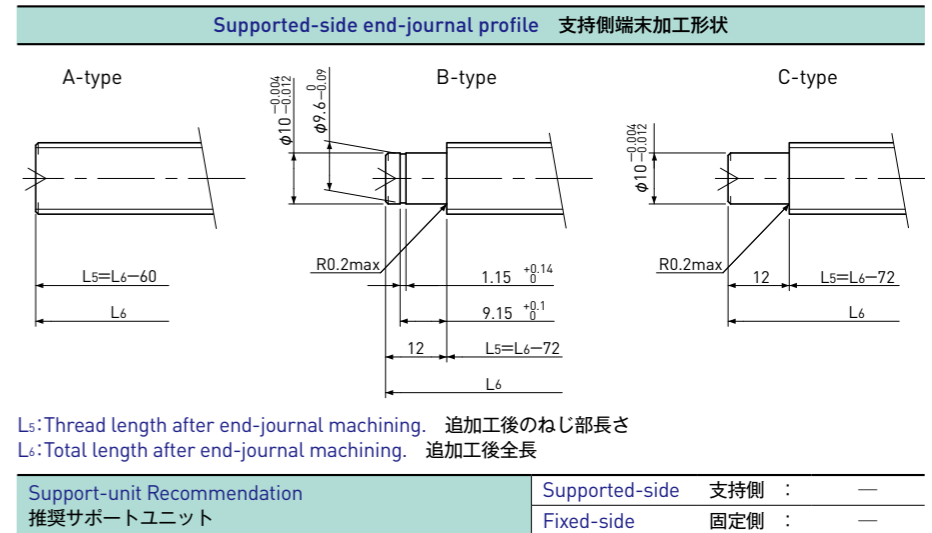
# SG1505

Shaft dia.(軸径)  $\phi 15$  Lead(リード) 5mm | C5



Unit(単位): mm

Ball Screw Specifications 諸元	
Ball size ボール径	$\phi 3.175$
Number of thread 条数	1
Thread direction 巻方向	Right 右
Shaft root dia. ねじ軸谷径	$\phi 12.2$
Number of circuit 循環数	3.7×1
Shaft, Nut material 軸、ナット材質	SCM415H
Surface hardness ねじ部表面硬度	HRC58~62 (Thread area)
Anti-rust treatment 防錆処理	Anti-rust oil 防錆油



D-type: Other than the above. 上記以外の形状

Ball Screw Model ボールねじ型番	Travel ストローク	Grade 精度	Shaft length ねじ軸長さ				Lead accuracy リード精度		Total Run-out 全振れ	Axial play 軸方向すきま	Preload Torque 予圧トルク Nm	Basic Load Rating 基本定格荷重 N	
			L1	L2	L3	L4	Travel deviation 代表移動量誤差 $e_p$	Variation 変動 $V_a$				Dynamic 動定格荷重 $C_a$	Static 静定格荷重 $C_oa$
SG1505-340R400C5	305	C5	340	345	355	400	$\pm 0.025$	0.020	0.055	~0.005	-	8900	17000
SG1505-540R600C5	505	C5	540	545	555	600	$\pm 0.030$	0.023	0.075				

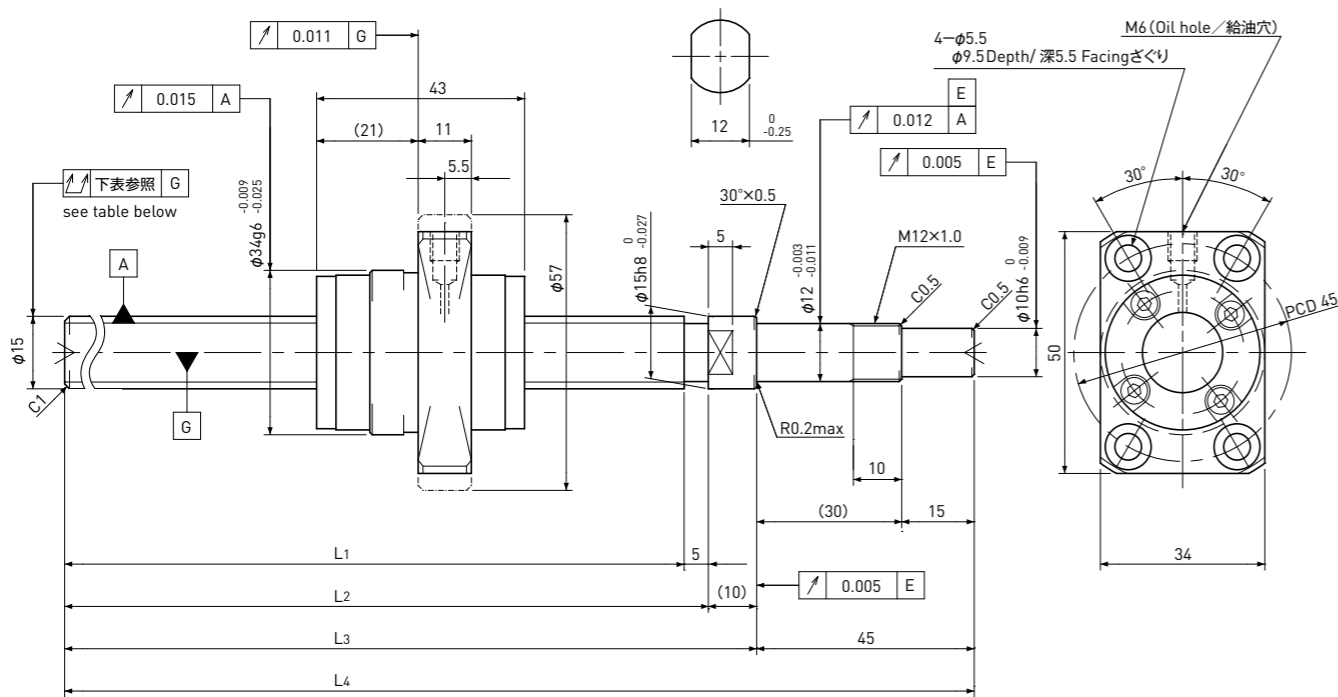
Note) Please refer to page A206 for order code of end-journal machining. 注) 追加加工の呼び番号指定はページA206をご参照ください。



# SG1510

Shaft dia.(軸径)  $\phi 15$  Lead(リード) 10mm

C5



Unit(単位): mm

Ball Screw Specifications 諸元	
Ball size ボール径	$\phi 3.175$
Number of thread 条数	2
Thread direction 巻方向	Right 右
Shaft root dia. ねじ軸谷径	$\phi 12.2$
Number of circuit 循環数	2.7×2
Shaft, Nut material 軸、ナット材質	SCM415H
Surface hardness ねじ部表面硬度	HRC58~62 (Thread area)
Anti-rust treatment 防錆処理	Anti-rust oil 防錆油

Supported-side end-journal profile 支持側端末加工形状		
A-type	B-type	C-type
L5=L6-60	L5=L6-72	L5=L6-72
Ls: Thread length after end-journal machining. 追加後のねじ部長さ L6: Total length after end-journal machining. 追加後全長		
Support-unit Recommendation 推奨サポートユニット		Supported-side 支持側 : — Fixed-side 固定側 : —
D-type: Other than the above. 上記以外の形状		

Unit(単位): mm

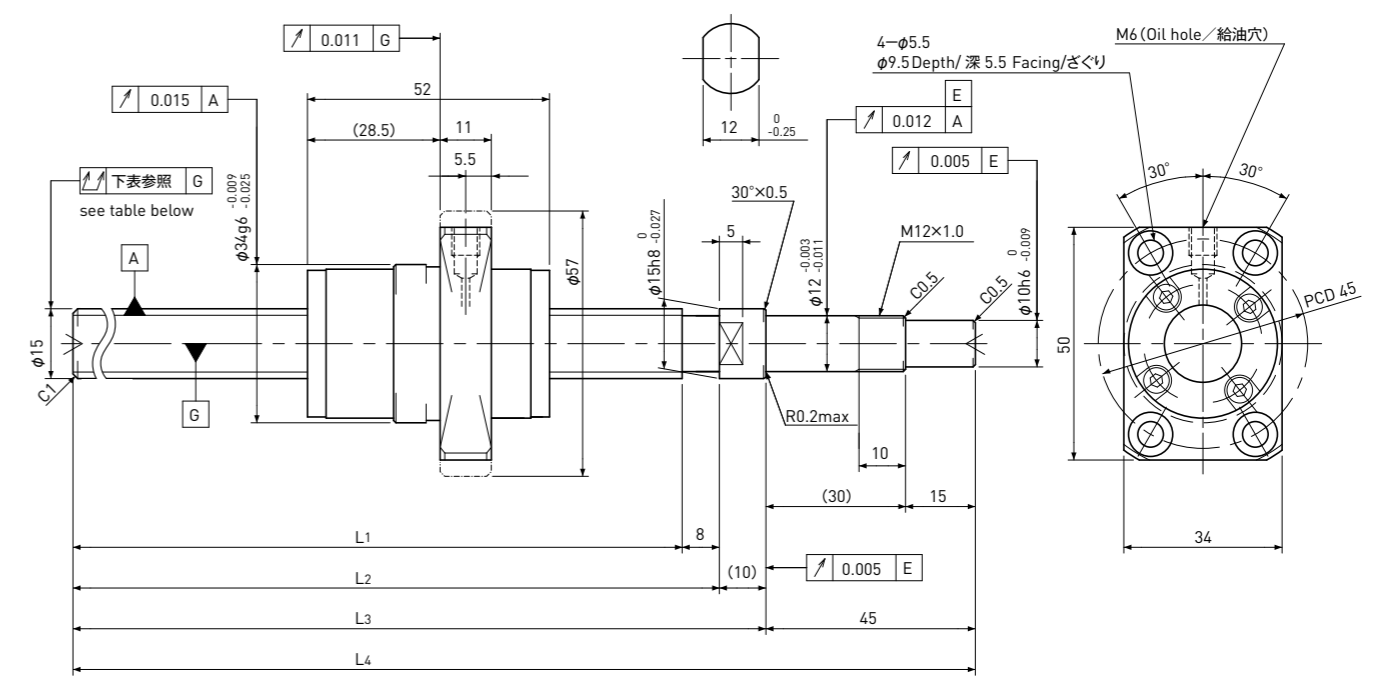
Ball Screw Model ボールねじ型番	Travel ストローク	Grade 精度	Shaft length ねじ軸長さ				Lead accuracy リード精度		Total Run-out 全振れ	Axial play 軸方向すきま	Preload Torque 予圧トルク Nm	Basic Load Rating 基本定格荷重 N	
			L1	L2	L3	L4	Travel deviation 代表移動量誤差 e <sub>p</sub>	Variation 変動 V <sub>u</sub>				Dynamic 動定格荷重 Ca	Static 静定格荷重 Coa
SG1510-340R400C5	295	C5	340	345	355	400	±0.025	0.020	0.055	~0.005	—	12000	25000
SG1510-540R600C5	495	C5	540	545	555	600	±0.030	0.023	0.075				

Note) Please refer to page A206 for order code of end-journal machining. 注) 追加加工の呼び番号指定はページA206をご参照ください。

# SG1520

Shaft dia.(軸径)  $\phi 15$  Lead(リード) 20mm

C5



Unit(単位): mm

Ball Screw Specifications 諸元	
Ball size ボール径	$\phi 3.175$
Number of thread 条数	2
Thread direction 巻方向	Right 右
Shaft root dia. ねじ軸谷径	$\phi 12.4$
Number of circuit 循環数	1.7×2
Shaft, Nut material 軸、ナット材質	SCM415H
Surface hardness ねじ部表面硬度	HRC58~62 (Thread area)
Anti-rust treatment 防錆処理	Anti-rust oil 防錆油

Supported-side end-journal profile 支持側端末加工形状		
A-type	B-type	C-type
L5=L6-63	L5=L6-75	L5=L6-75
Ls: Thread length after end-journal machining. 追加後のねじ部長さ L6: Total length after end-journal machining. 追加後全長		
Support-unit Recommendation 推奨サポートユニット		Supported-side 支持側 : — Fixed-side 固定側 : —
D-type: Other than the above. 上記以外の形状		

Unit(単位): mm

Ball Screw Model ボールねじ型番	Travel ストローク	Grade 精度	Shaft length ねじ軸長さ				Lead accuracy リード精度		Total Run-out 全振れ	Axial play 軸方向すきま	Preload Torque 予圧トルク Nm	Basic Load Rating 基本定格荷重 N	
			L1	L2	L3	L4	Travel deviation 代表移動量誤差 e <sub>p</sub>	Variation 変動 V <sub>u</sub>				Dynamic 動定格荷重 Ca	Static 静定格荷重 Coa
SG1520-337R400C5	285	C5	337	345	355	400	±0.025	0.020	0.055	~0.005	—	8000	16000
SG1520-537R600C5	485	C5	537	545	555	600	±0.030	0.023	0.075				

Note) Please refer to page A206 for order code of end-journal machining. 注) 追加加工の呼び番号指定はページA206をご参照ください。